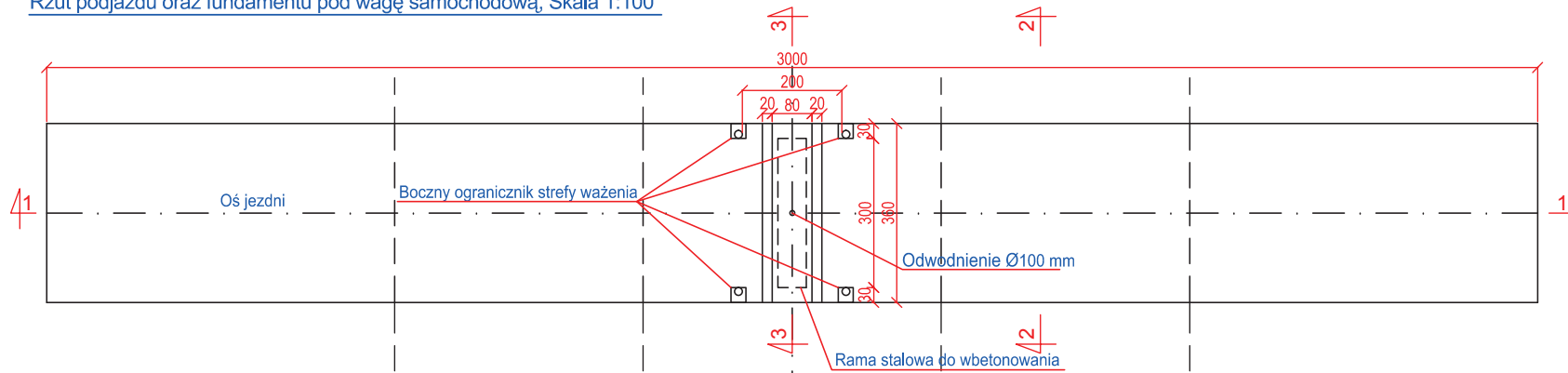
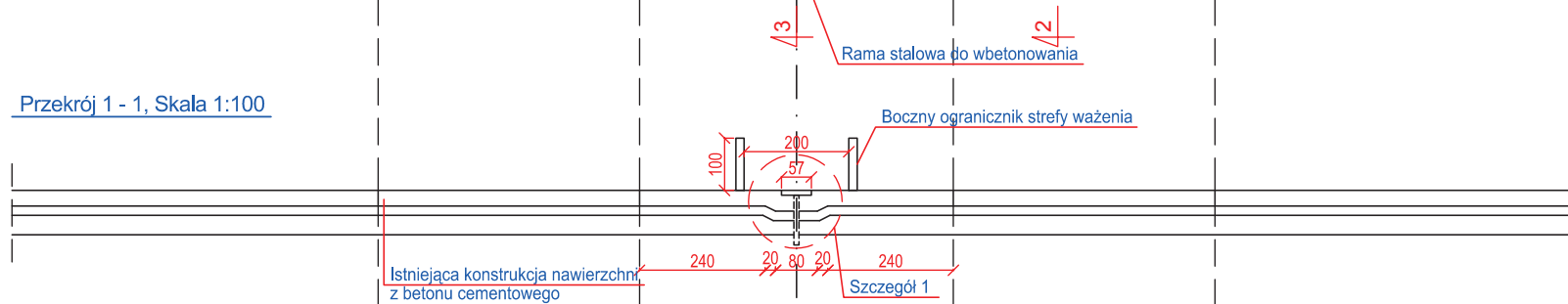


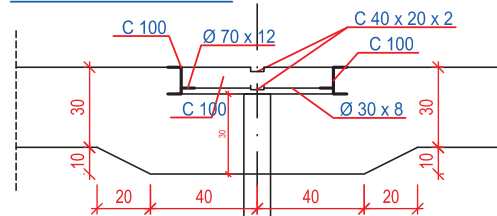
Rzut podjazdu oraz fundamentu pod wagę samochodową, Skala 1:100



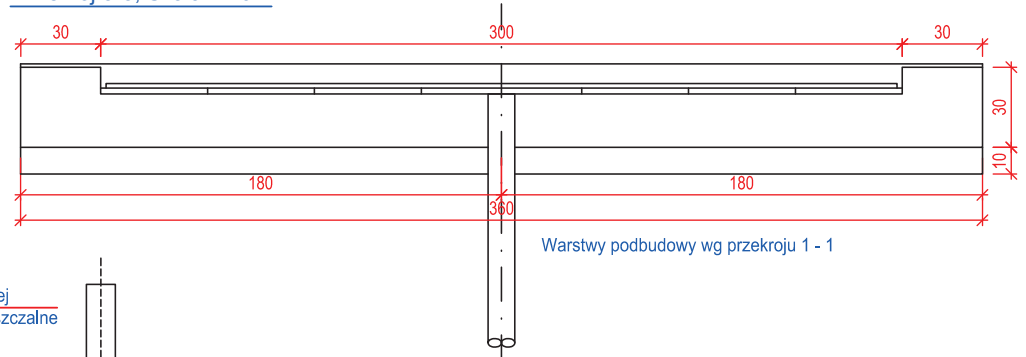
Przekrój 1 - 1, Skala 1:100



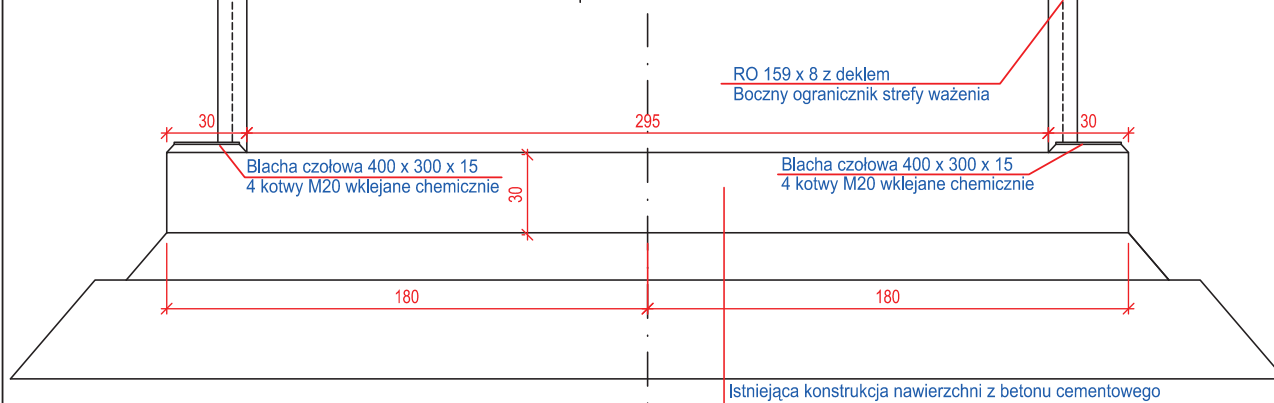
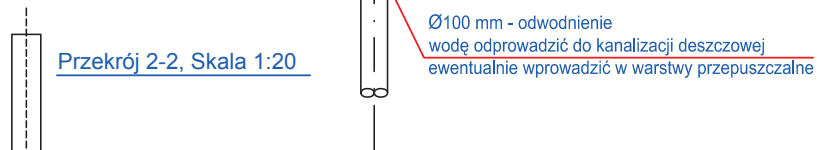
Szczegół 1, Skala 1:20



Przekrój 3-3, Skala 1:20



Przekrój 2-2, Skala 1:20



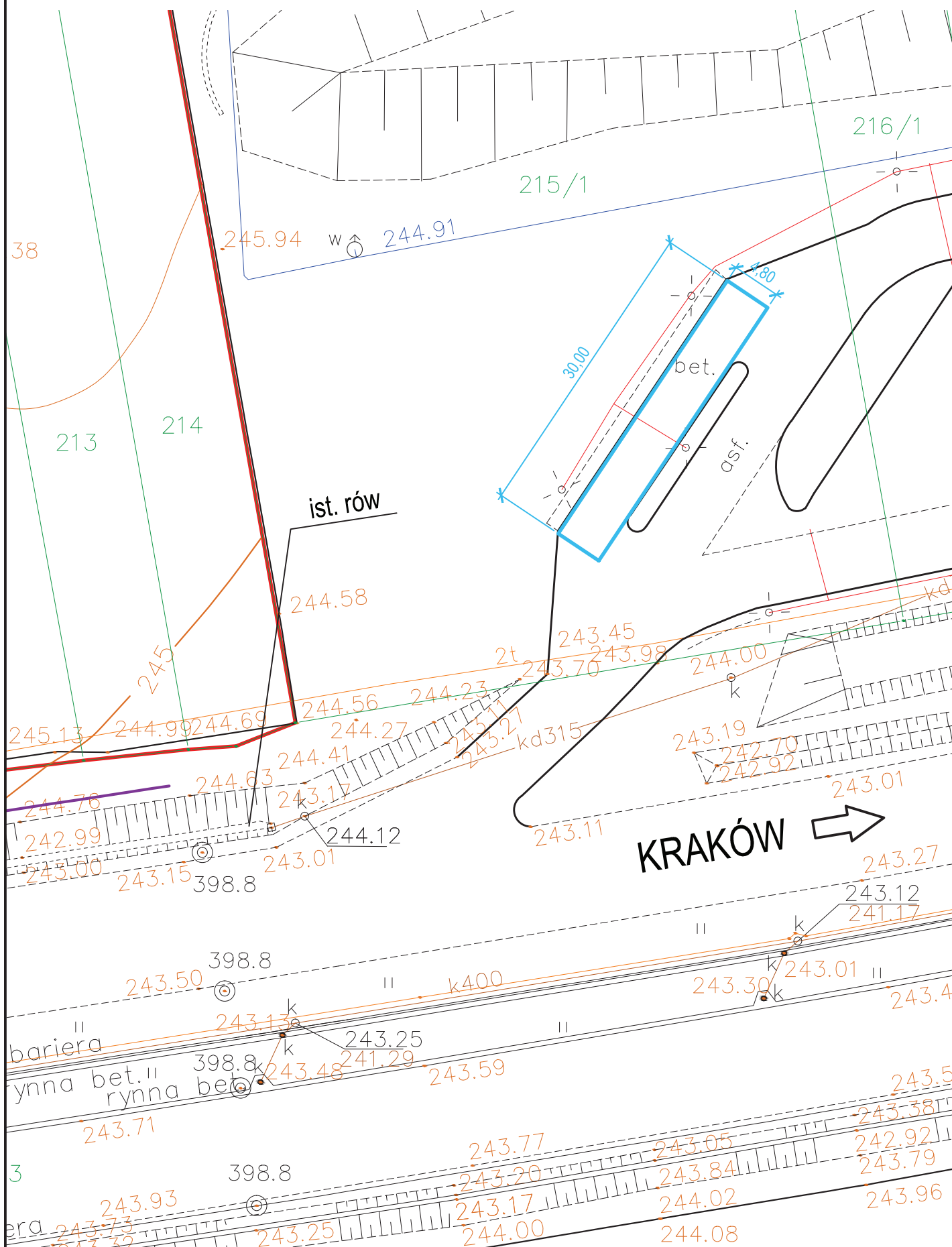
Rys. 01 - Wytyczne WITD
Uwaga!

Niniejszy rysunek ma charakter poglądowy. Dotyczy typowego stanowiska do ważenia pojazdów o wymiarach 30,0 m x 3,6 m w którym zastosowano odwodnienie wężki pod wagę do kanalizacji deszczowej. Zamawiający przewiduje wykonanie odwodnienia powierzchniowego w obrębie stanowisk, a dalsze odprowadzenie wód opadowych zgodnie z warunkami panującymi w terenie (lokalizacja odbiorników).

Rys. A01. Lokalizacja miejsca do ważenia pojazdów na MOP Aleksandrowice - Orientacja



RYS. A02 - STANOWISKO DO WAŻENIA POJAZDÓW NA MOP ALEKSANDROWICE
- PLAN SYTUACYJNY. SKALA 1:500



Rys. M01. Lokalizacja miejsca do ważenia pojazdów na MOP Morawica - Orientacja



