

lp	rodzaj pomieszczenia	m2	posadzka	nr
1/1	wiatrołap	1,75	gres	2
1/2	komunikacja	19,34	gres	2
1/3	pom. nadzoru PPO	36,64	wykładz. dywan	2
1/4	pom. biurowe	12,65	wykładz. dywan	2
1/5	garderoba	3,06	gres	2
1/6	WC	2,30	gres	2
1/7	pom. liczenia gotówki	14,48	wykładz. dywan	2
1/8	szatnia kobiet	15,00	wykładz. dywan	2
1/9	węzeł sanit. kobiet	10,03	gres	2
1/10	szatnia mężczyzn	15,77	gres	2
1/11	węzeł sanit. mężczyzn	10,43	gres	2
1/12	kuchnia z jadalnią	29,00	gres	2
1/13	wiatrołap	4,32	gres	2
1/14	pom. ogólnodostępne	16,09	gres	2
1/15	policej	17,04	wykładz. dywan	7
1/16	WC	4,28	gres	2
1/17	garderoba	2,58	gres	2
1/18	taras	12,09	gres	5,6

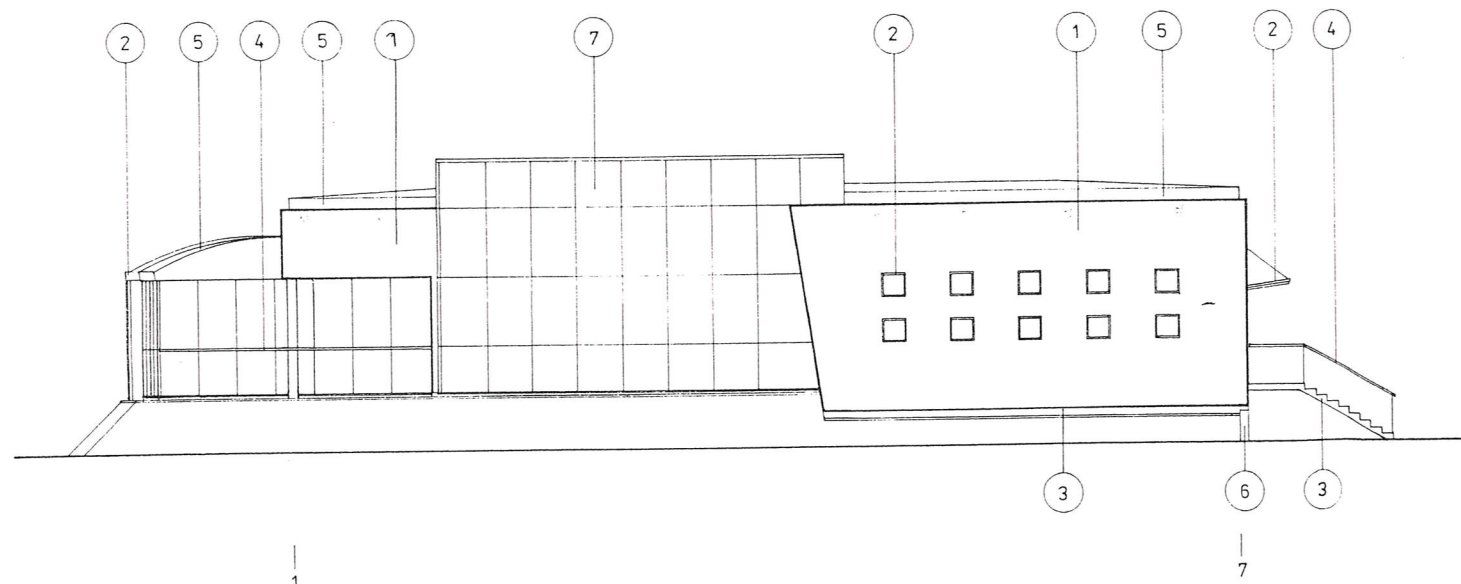
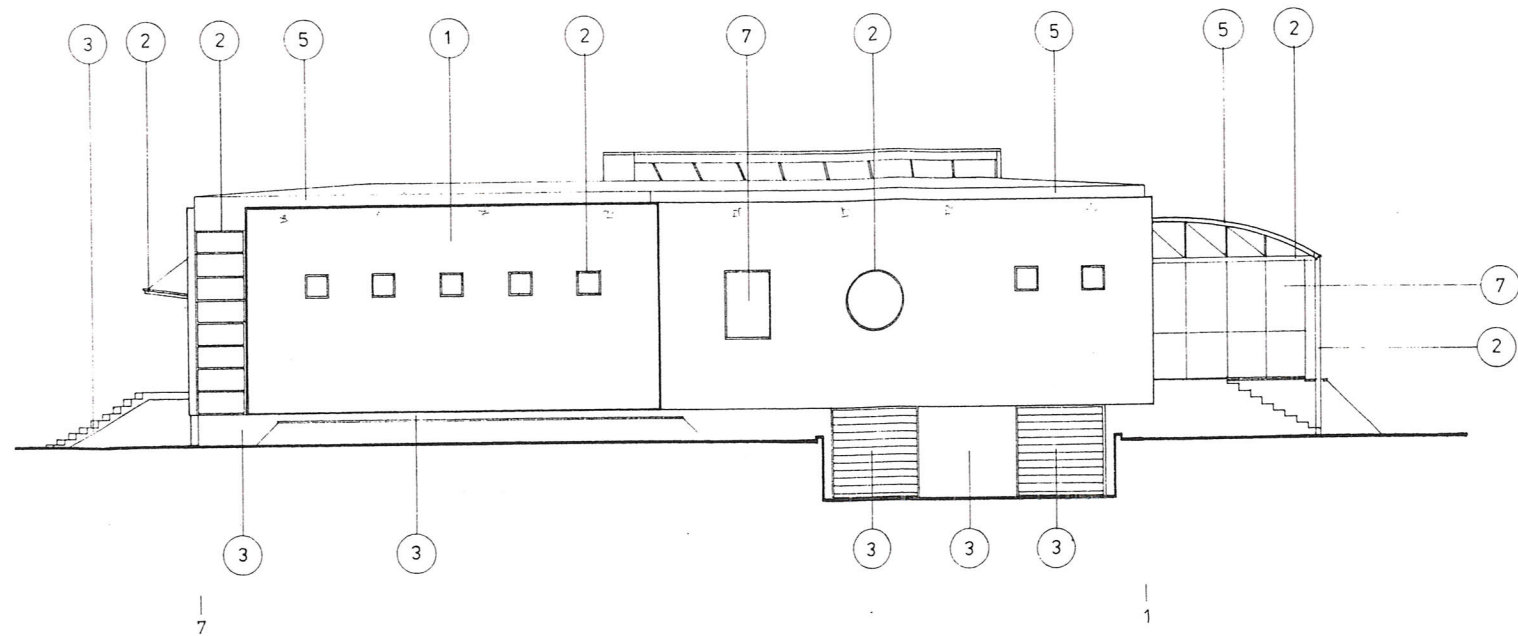
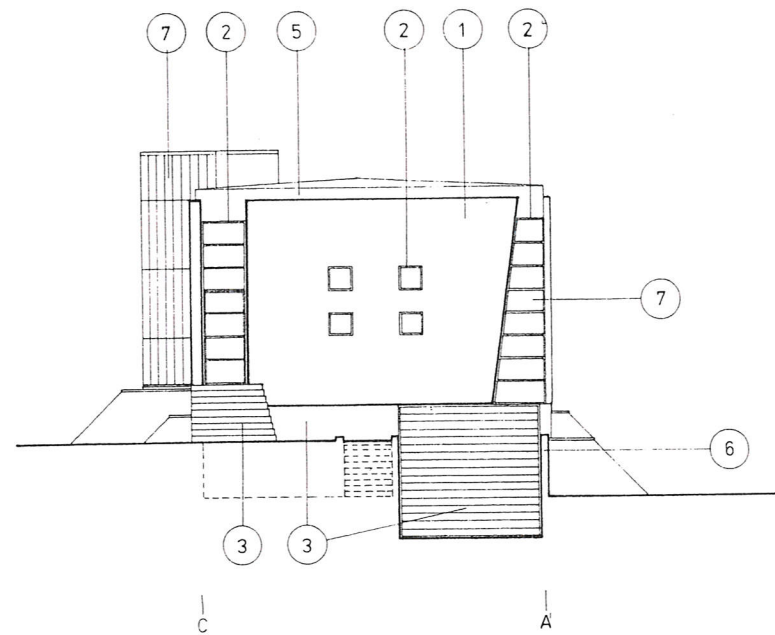
Powierzchnia razem = 227,05 m²

Uzgodnienie międzybranżowe

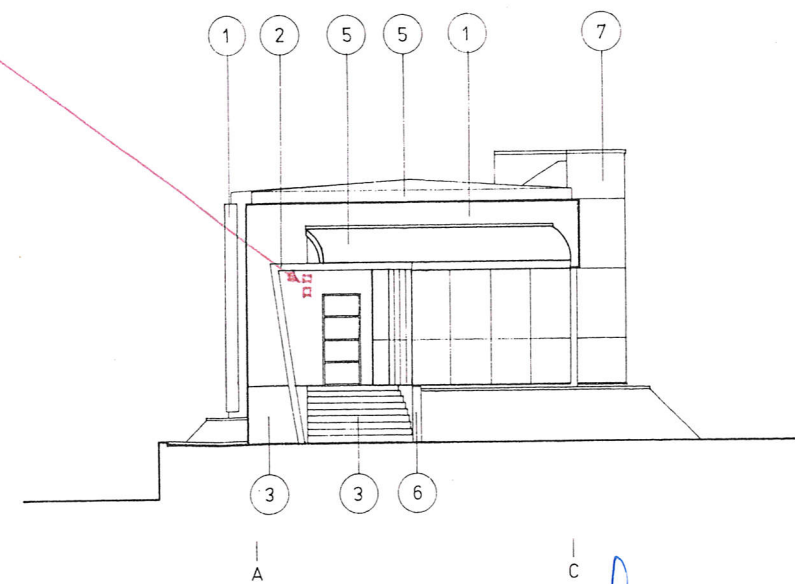
KONSTRUKCJA	inż. E CHITRY
INST. WOD.-KAN.	mgr inż. Z HOSPOD.
INST. GRZEWCZA	mgr inż. Z HOSPOD.
INST. ELEKTRYCZNE	mgr inż. Z KŁODZIEJ

BIFROKOM - KRAKÓW S.A.					
Prace:	TS-1	TEMAT:	AUTOSTRADA A4 KATOWICE - KRAKÓW		
Bransz:	A, B	OBIEKT:	PLAC DOBORU OPŁAT W BRZECKOWICACH		
Określenie:	CE 96	TRESC:	RZUT PARTERU		
Kierownik prac:	mgr inż. W. MIETKA	1860/73	inż. sanit.		
Projektant:	mgr inż. dr inż. A. KRZYWY	260/km/73	projektant		
Opis:	mgr inż. dr inż. A. MAKOWSKI				
Opis:	mgr inż. dr inż. E. SIENIAK	32/km/73	projektant		

Handwritten signature



OTWORY \varnothing 130mm
DO WYKONANIA NA SUCHO



- ① RAL 7047
- ② RAL 5022
- ③ RAL 7016
- ④ STAL NIERDZEWNA
- ⑤ BLACHA CYNKOWO TYTANOWA QUARTZ ZINK
- ⑥ BETON SUROWY
- ⑦ SZKŁO GRAFITOWE BARWIONE W MASIE

BIPROKOM - KRAKÓW S.A.					
Pracownia TS-1	TEMAT AUTOSTRADA A4 KATOWICE - KRAKÓW PLAC ROBORU OPLAT W BRZECZKOWICACH				
Branża AB	OBIEKT BUDYNEK NADZORU PPO				Ilość rys. 14
Data 10.98	TREŚĆ ELEWACJE				Stadium PW
Kierownik prac	Imię i nazwisko	Nr upr	Specjalność	Podpis	
Projektował	mgr inż. M. MIĘTKA	860/73	inż. sanit.	<i>M. Miętka</i>	Skala 1:100
Opracował	mgr inż. arch. A. KRZYSTYŃIAK	360 Km/73	architekt	<i>A. Krzysztyniak</i>	Krym arch. 4377
Kreślił	mgr inż. arch. A. MAKOWSKI	-	-	<i>A. Makowski</i>	
Sprawdził	mgr inż. arch. E. SIENIAWSKA	33 Km/71	architekt	<i>E. Sieniąwska</i>	