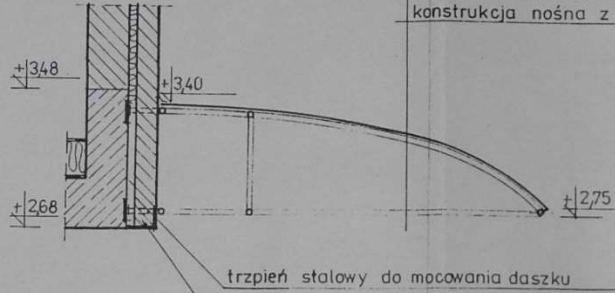
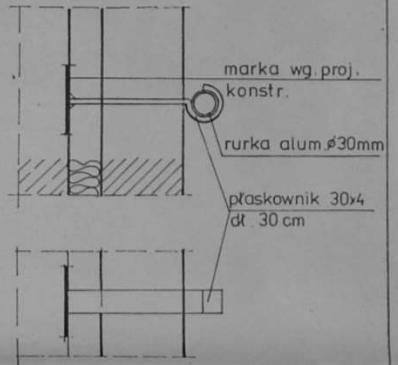


WYTYCZNE DO PROJEKTU DASZKU
Z PŁYT POLIWĘGLANOWYCH I ALUMINIUM
SKALA 1:20

kształtownik wg technologii wykonawcy
płyty poliwęglanowe w kolorze przezroczystym
konstrukcja nośna z rurki aluminiowej ~ ϕ 30mm

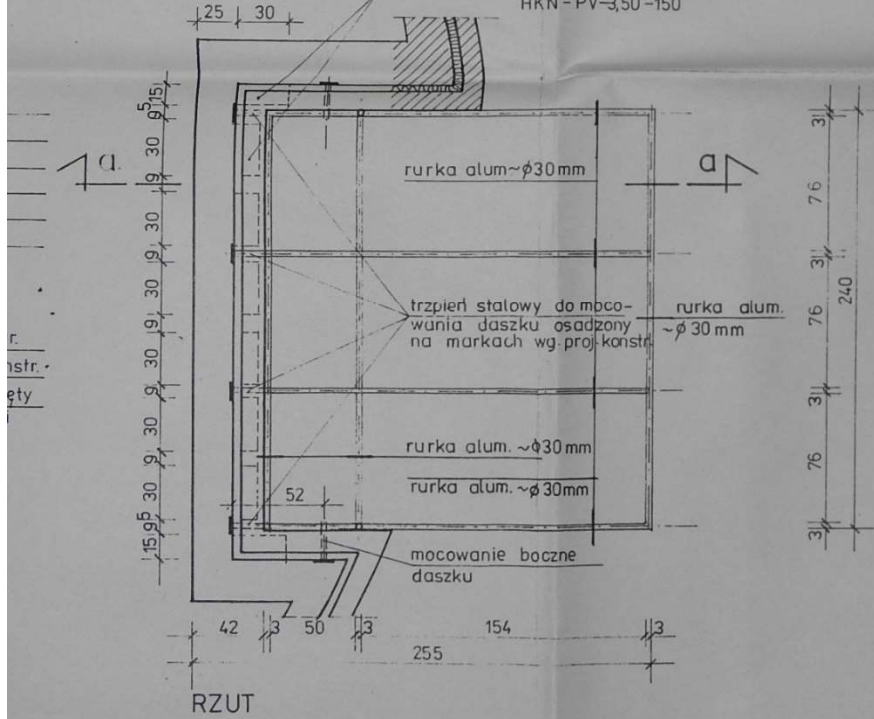


MOCOWANIE BOCZNE DASZKU



PRZEKRÓJ a-a

stolik podtrzymujący warstwę klinkieru
HKN-PV-3,50-150



UWAGA:
SZCZEGÓŁOWY DOBÓR MATERIAŁÓW DO WYKONANIA DASZKU
WG. TECHNOLOGII WYKONAWCY.