

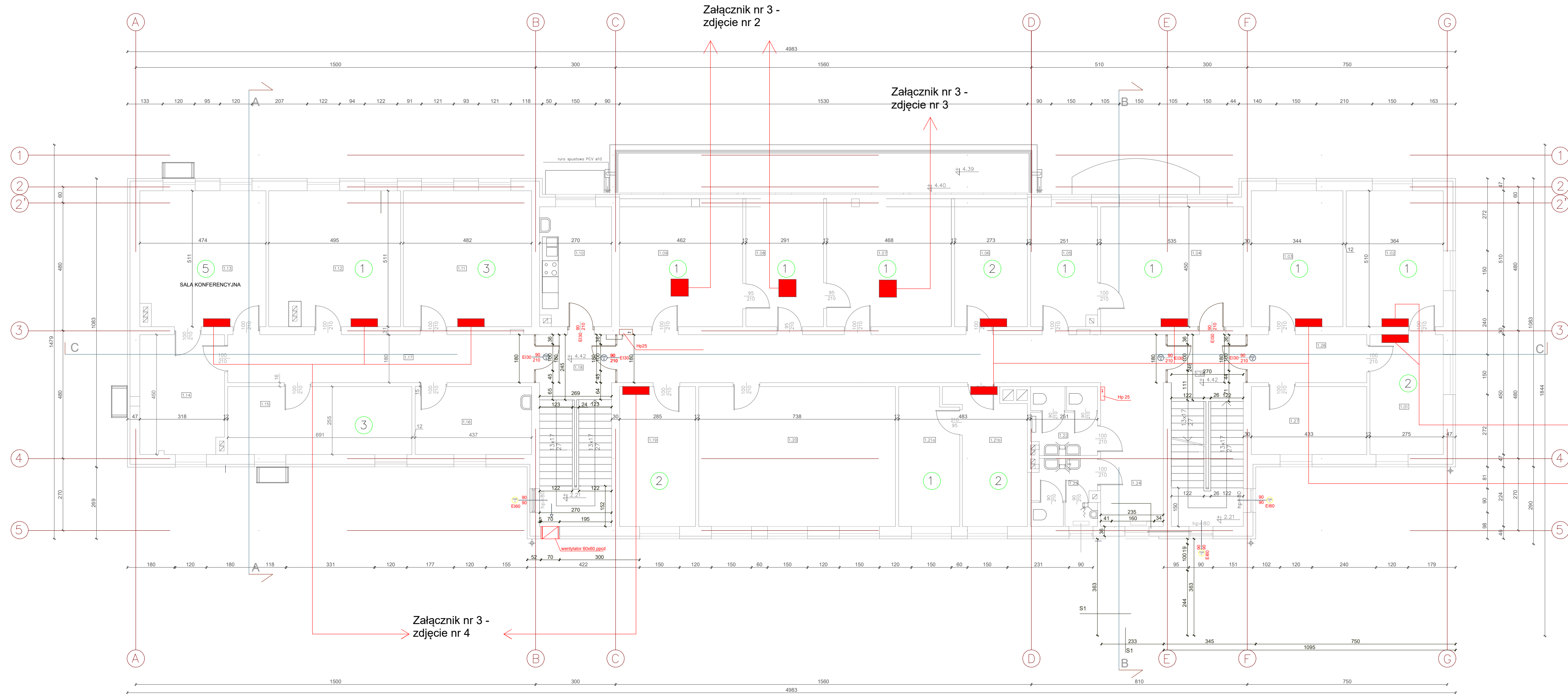
Parter 0.00

ZESTAWIENIE POMIESZCZEŃ		
Rodzaj pomieszczenia	Powierzchnia [m²]	
0.01	przedsiönek	4,77
0.02	hol z klatką schodową	55,28
0.03	korytarz	7,25
0.04	pomieszczenie pocztowe	12,48
0.05	dyrektor ds. abonamentów	15,6
0.06	personal ds. abonamentów	14,48
0.07	sekretariat	10,76
0.08	wc	6,27
0.09	wc	6,38
0.10	wc dla os. niepełnosprawnych	3,51
0.11	sala konferencyjna	40,95
0.12	zaplecze sali konferencyjnej	6,38
0.13	sterownia główna	37,34
0.14	pom.techniczne sterowni głównej	17,35
0.15	personal kontroli opłat	25,5
0.16	inspektor kontroli opłat	15,26
0.17	pomieszczenie komputerowe	23,85
0.18	inspektor nadzoru robót drogowych	14,47
0.19	przedsiönek	4,86
0.20	hol z klatką schodową	22,19
0.21	dziurka	14,05
0.22	jadalnia z zapleczem kuchennym	24,99
0.23	pomieszczenie techniczne	4,98
0.24	szatnia	29,51
0.25	umywalnia	14,33
0.26	wc	6,63
0.27	sypialnia strażnika	11,31
0.28	pomieszczenie techniczne	10,1
0.29	korytarz	20,66
0.30	pomieszczenie techniczne	5,27
0.31	korytarz	33,0
N0.01	szyby windy	7,11
N0.02	pomieszczenie gospodarcze	3,83
powierzchnia użytkowa		531,78

Załącznik nr 3 - zdjęcie nr 1

- LEGENDA**
- ŚCIANY ISTNIEJĄCE
 - ILOŚĆ OSÓB W BIURZE
 - JEDNOSTKA WEWNĘTRZNA NAŚCIENNA

Investor i adres inwestycji		Stallexport Autostrada Małopolska S.A. 41-404 Mysłowice ul.Piaskowa 20	
Zadanie			
Wymiana jednostek klimatyzacyjnych w ramach zadania inwestycyjnego w Budynku Zarządzania Autostrady w Mysłowicach			
Branża	Architektura	Stadium	Inwentaryzacja
Nazwa rysunku		Skala	
RZUT PARTERU		1:100	
		Nr dys.	
		1	



PIĘTRO I

ZESTAWIENIE POMIESZCZEŃ	
Rodzaj pomieszczenia	Powierzchnia [m ²]
1.01 sekretariat	12,37
1.02 dyrektor zarządzania tech.	21,57
1.03 inspektor eksploatacji	14,53
1.04 dyrektor zarządzania ruchem	24,3
1.05 sekretariat	10,93
1.06 z-ca dyrektora generalnego	12,42
1.07 dyrektor handlowy	21,06
1.08 dyrektor generalny	21,06
1.09 sekretariat dyrektora generalnego	12,82
1.10 herbaciarnia	12,15
1.11 personel administracyjny	24,63
1.12 personel administracyjny	25,38
1.13 dyrektor admin.-fn.	23,7
1.14 sekretariat	14,16
1.15 asystent admin.-fnans.	14,53
1.16 pom. porządkowe	16,64
1.17 korytarz	20,7
1.18 korytarz z klatką schodową	19,98
1.19 pokój biurowy-rezerwa	14,96
1.20 archiwum	38,74
1.21a pokój kreślarski 1	11,44
1.21b pokój kreślarski 2	13,91
1.22 wc	6,27
1.23 wc	6,27
1.24 korytarz	53,31
1.25 korytarz z klatką schodową	19,99
1.26 korytarz	8,06
1.27 magazyn materiałów budowlanych	10,2
powierzchnia użytkowa 500,82	

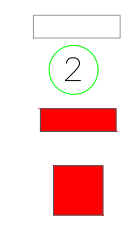
Załącznik nr 3 - zdjęcie nr 5

Załącznik nr 3 - zdjęcie nr 4

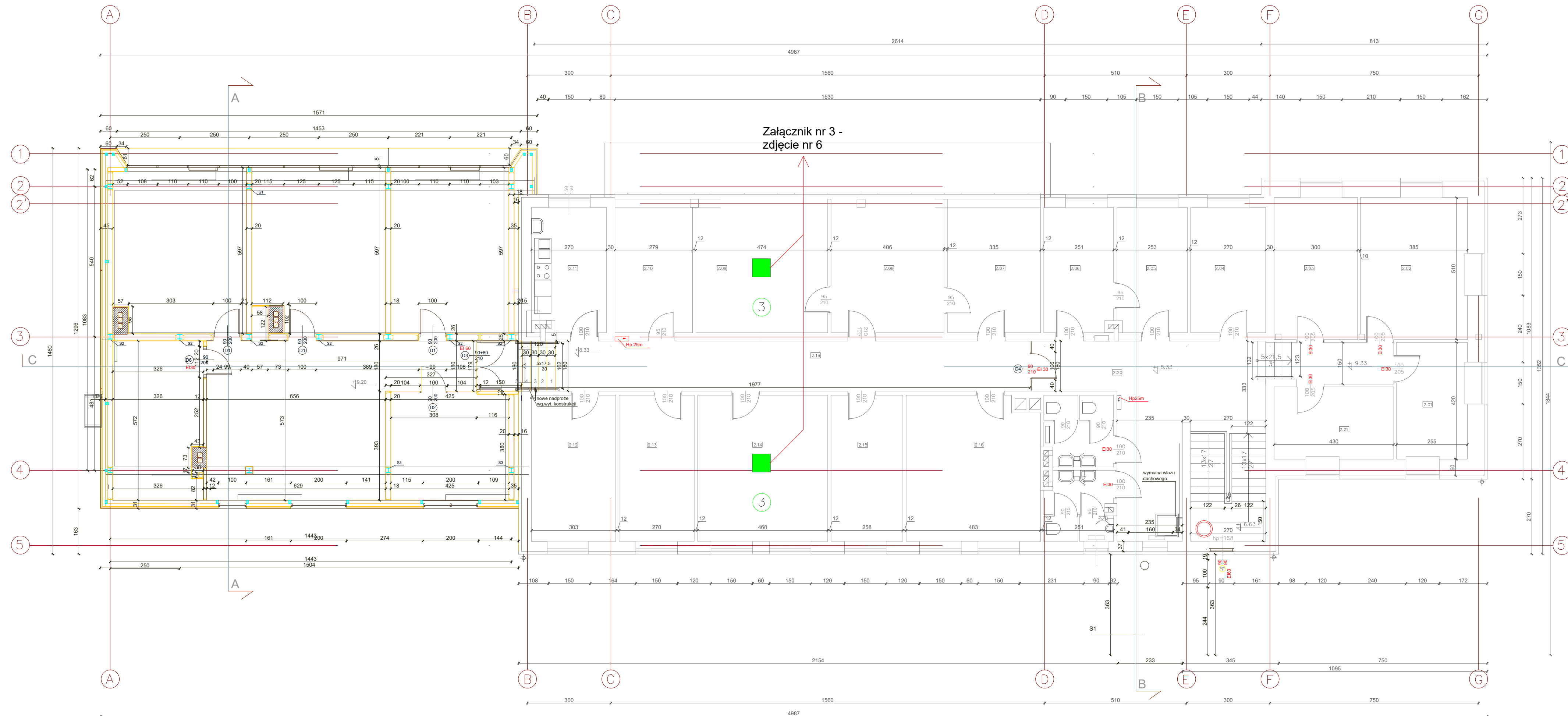
Załącznik nr 3 - zdjęcie nr 2

Załącznik nr 3 - zdjęcie nr 3

- LEGENDA**
- ŚCIANY ISTNIEJĄCE
 - ILOŚĆ OSÓB W BIURZE
 - JEDNOSTKA WEWNĘTRZNA NAŚCIENNA
 - JEDNOSTKA WEWNĘTRZNA KASETONOWA



Inwestor i adres inwestycji		Stadium	
Stalexport Autostrada Małopolska S.A. 41-404 Mysłowice ul. Piaskowa 20		Inwentaryzacja	
Zadanie			
Wymiana jednostek klimatyzacyjnych w ramach zadania inwestycyjnego w Budynku Zarządzania Autostrady w Mysłowicach			
Architektura		Nazwa rysunku	Skala
		RZUT PIĘTRA I	1:100
			Nr dys.
			2



Załącznik nr 3 -
zdjęcie nr 6

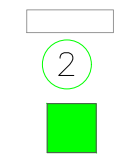
PIĘTRO II

ZESTAWIENIE POMIESZCZEŃ		
Rodzaj pomieszczenia	Powierzchnia [m ²]	
2.01	pomieszczenie biurowe	10,8
2.02	pomieszczenie biurowe	19,6
2.03	pomieszczenie biurowe	15,3
2.04	pomieszczenie biurowe	12,15
2.05	pomieszczenie biurowe	11,3
2.06	pomieszczenie biurowe	10,93
2.07	pomieszczenie biurowe	12,42
2.08	pomieszczenie biurowe	21,06
2.09	pomieszczenie biurowe	21,06
2.10	pomieszczenie biurowe	12,82
2.11	pomieszczenie kuchenne	12,5
2.12	pomieszczenie biurowe	14,18
2.13	pomieszczenie biurowe	14,96
2.14	pomieszczenie biurowe	24,57
2.15	pomieszczenie biurowe	13,55
2.16	pomieszczenie biurowe	25,35
2.17	wc	6,72
2.18	wc	6,72
2.19	korytarz	36,07
2.20	korytarz z klatką schodową	49,01
2.21	pomieszczenie biurowe	11,3
N2.01	sala konferencyjna	16,46
N2.02	sekretariat	37,82
N2.03	archiwum	18,89
N2.04	gabinek v-c prezesa	28,32
N2.05	gabinek prezesa	27,83
N2.06	gabinek dyrektora technicznego	25,50
N2.07	szymbielisko	2,95
powierzchnia użytkowa		520,14

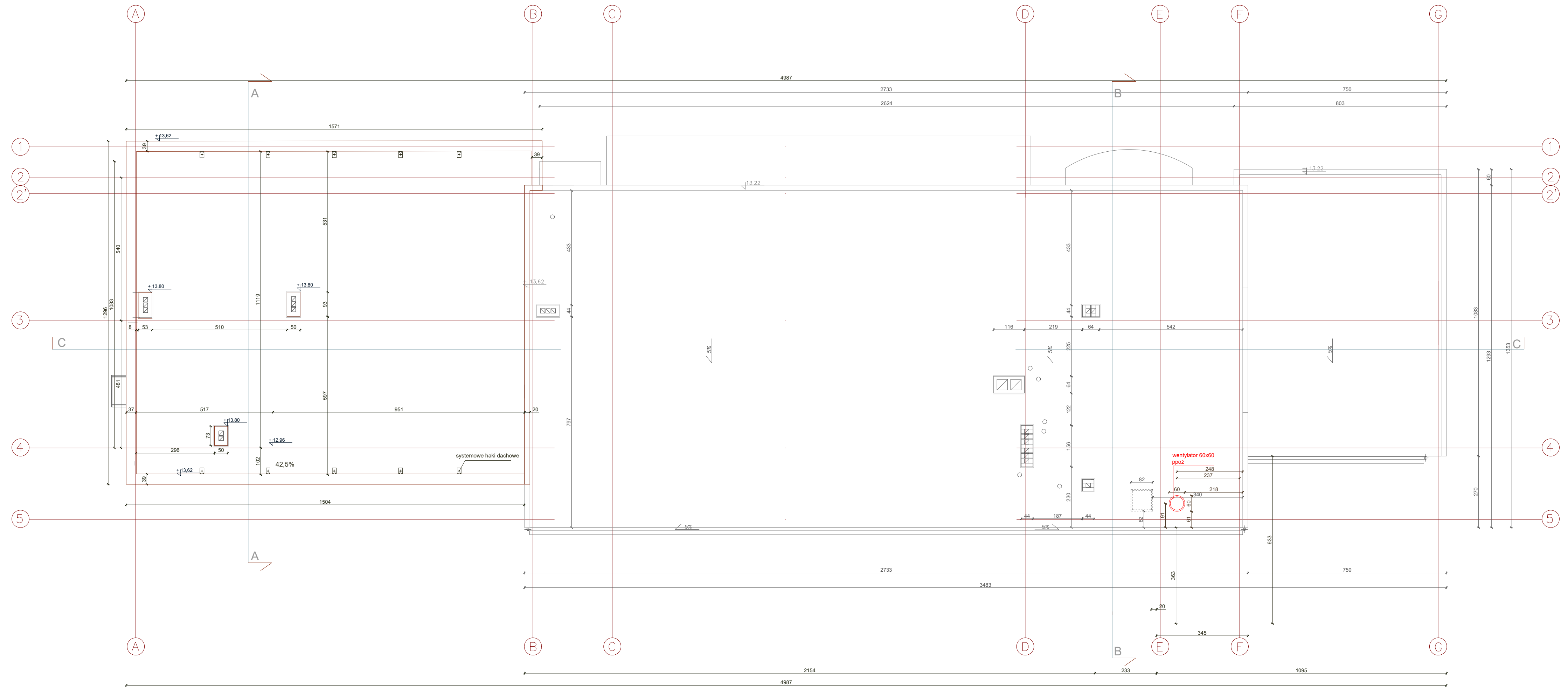
S2
S3

LEGENDA

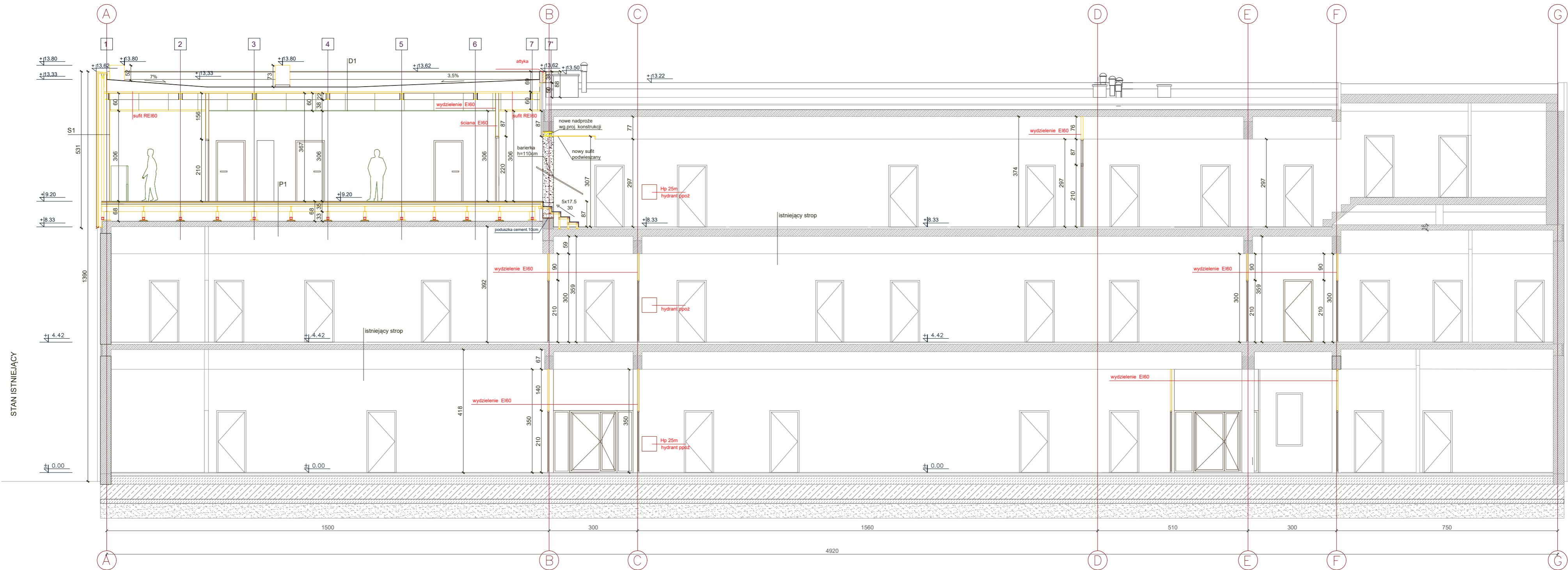
- ŚCIANY ISTNIEJĄCE
- ILOŚĆ OSÓB W BIURZE
- JEDNOSTKA WEWNĘTRZNA FANCOIL - do usunięcia/przerobienia



Investor i adres inwestycji		Stallexport Autostrada Małopolska S.A. 41-404 Mysłowice ul. Piaskowa 20	
Zadanie		Wymiana jednostek klimatyzacyjnych w ramach zadania inwestycyjnego w Budynku Zarządzania Autostrady w Mysłowicach	
Branża	Stadium		
Architektura	Inwentaryzacja		
Nazwa rysunku		Skala	
RZUT PIĘTRA II		1:100	
		Nr dys.	
		3	



Inwestor i adres inwestycji		Stalexport Autostrada Małopolska S.A. 41-404 Mysłowice ul. Piaskowa 20	
Zadanie		Wymiana jednostek klimatyzacyjnych w ramach zadania inwestycyjnego w Budynku Zarządzania Autostrady w Mysłowicach	
Branża	Architektura	Stadium	Inwentaryzacja
Nazwa rysunku		Skala	
RZUT DACHU		1:100	
		Nr Dys.	
		4	

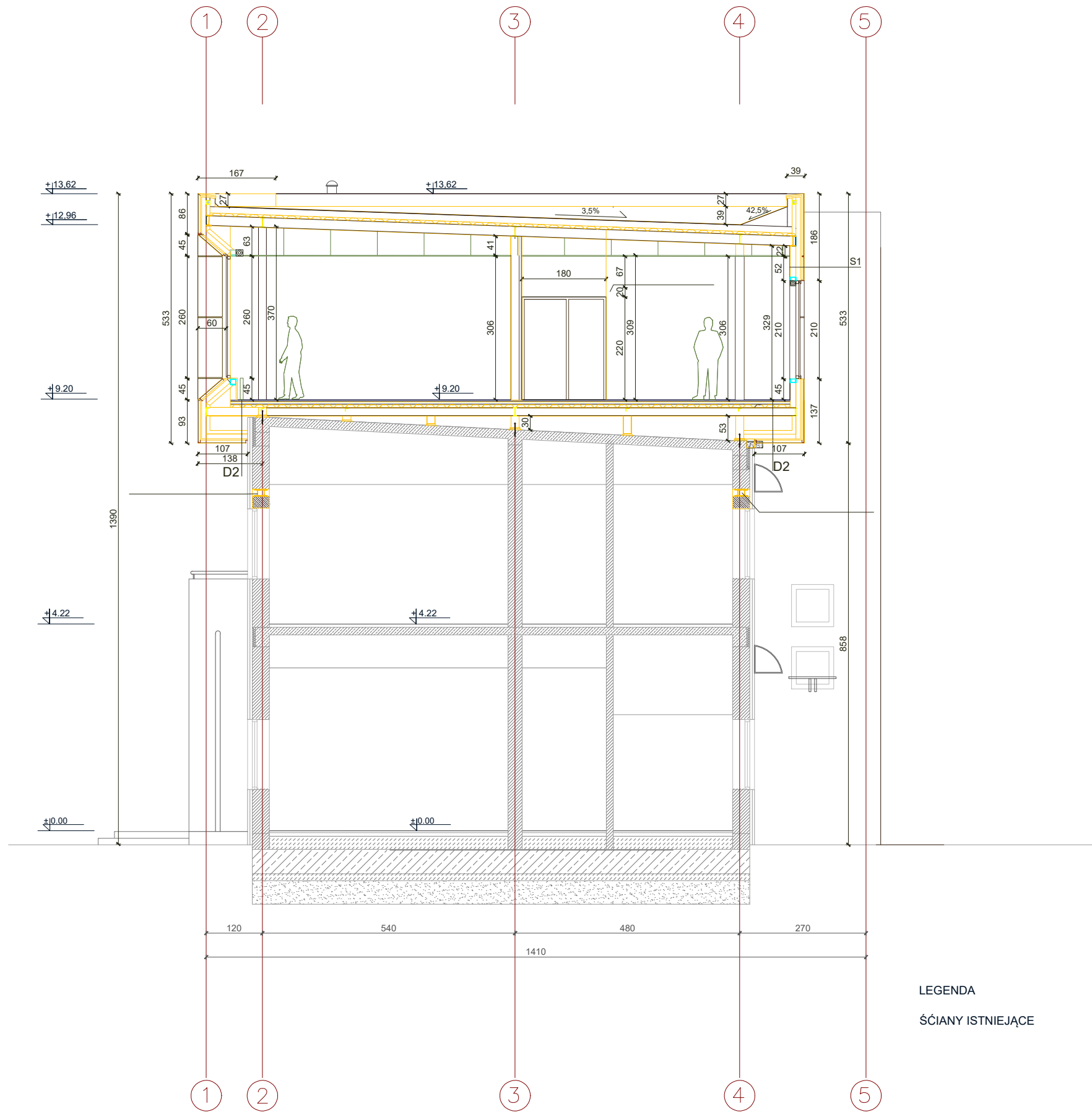


STAN ISTNIEJĄCY

LEGENDA

ŚCIANY ISTNIEJĄCE

Inwestor i adres inwestycji		Stallexport Autostrada Małopolska S.A. 41-404 Mysłowice ul.Piaskowa 20	
Zadanie			
Wymiana jednostek klimatyzacyjnych w ramach zadania inwestycyjnego w Budynku Zarządzania Autostrady w Mysłowicach			
Branża	Architektura	Stadium	Inwentaryzacja
Nazwa rysunku			Skala
PRZEKRÓJ C-C			1:100
			Nr rys.
			5

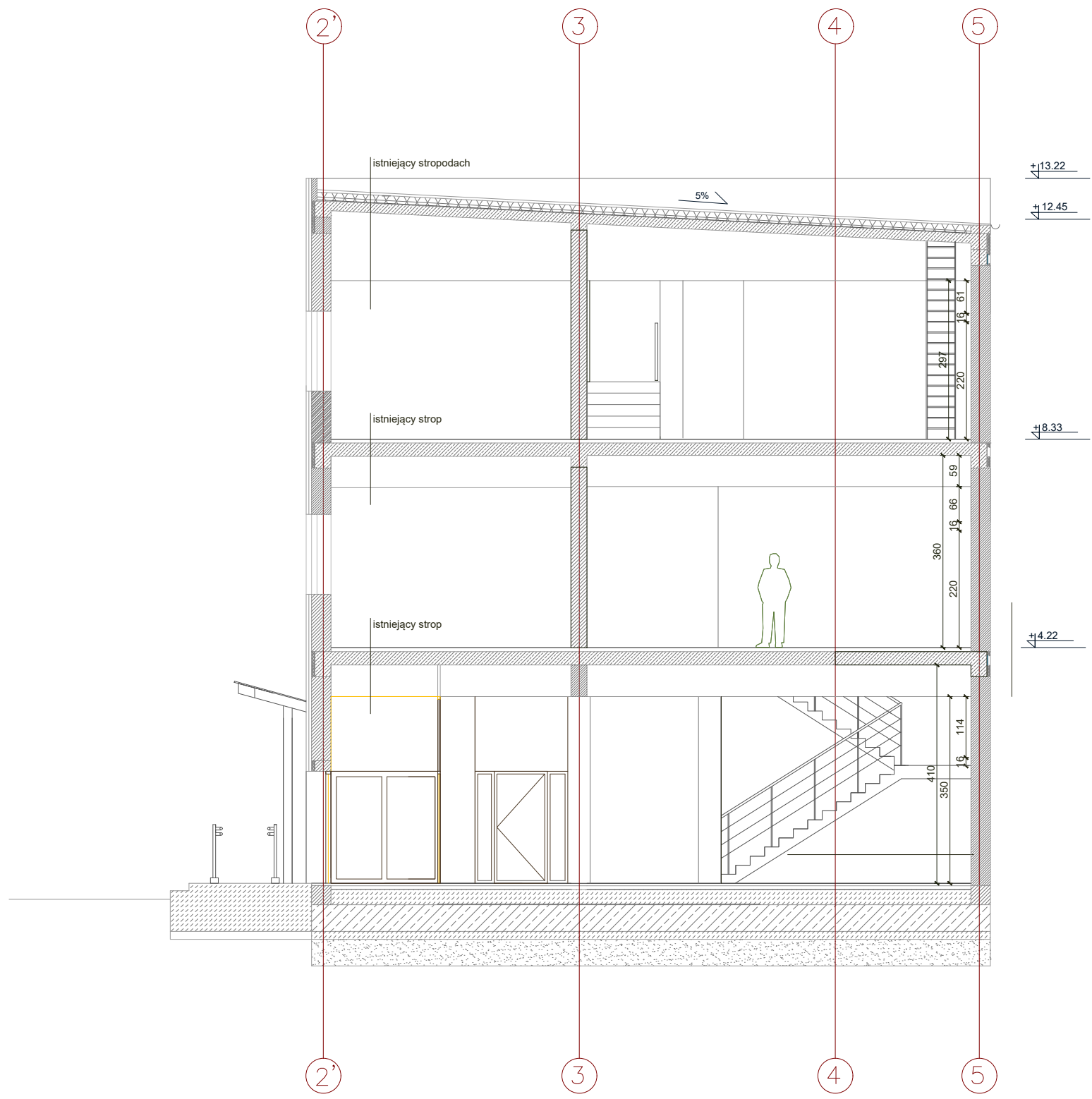


LEGENDA

ŚCIANY ISTNIEJĄCE



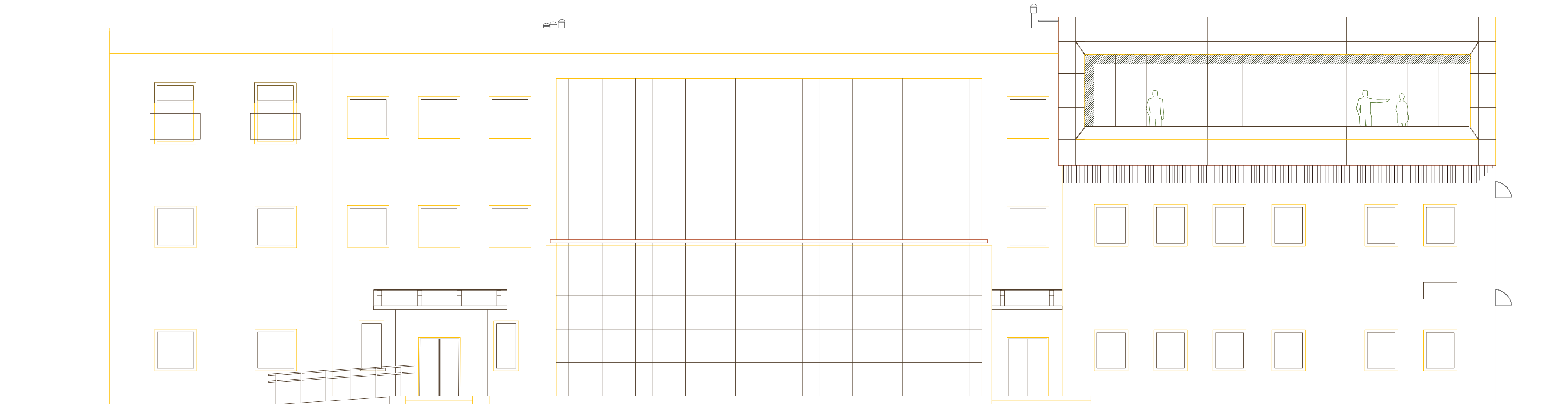
Inwestor i adres inwestycji		
Stalexport Autostrada Małopolska S.A. 41-404 Mysłowice ul.Piaskowa 20		
Zadanie		
Wymiana jednostek klimatyzacyjnych w ramach zadania inwestycyjnego w Budynku Zarządzania Autostrady w Mysłowicach		
Branża	Stadium	
Architektura	Inwentaryzacja	
Nazwa rysunku		Skala
PRZEKRÓJ A-A		1:100
		Nr rys.
		6



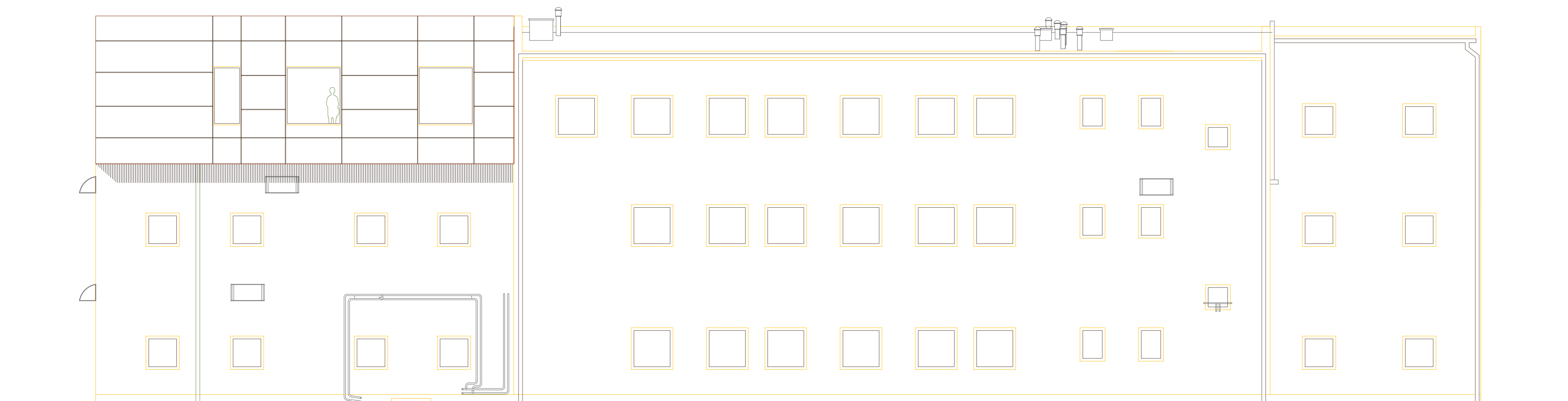
LEGENDA
 ŚCIANY ISTNIEJĄCE



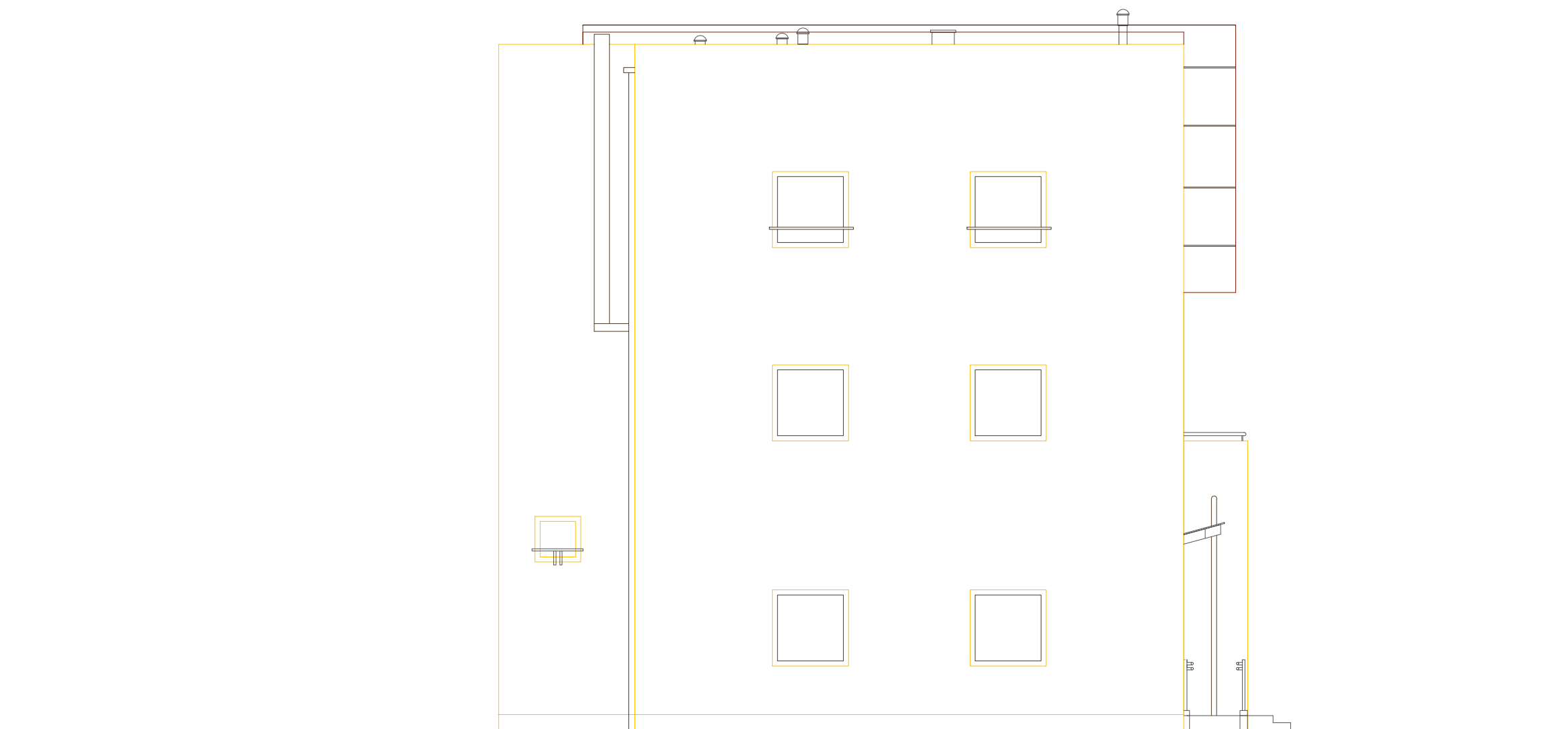
Inwestor i adres inwestycji		
Stalexport Autostrada Małopolska S.A. 41-404 Mysłowice ul.Piaskowa 20		
Zadanie		
Wymiana jednostek klimatyzacyjnych w ramach zadania inwestycyjnego w Budynku Zarządzania Autostrady w Mysłowicach		
Branża	Stadium	
Architektura	Inwentaryzacja	
Nazwa rysunku		Skala
PRZEKRÓJ B-B		1:100
		Nr rys.
		7



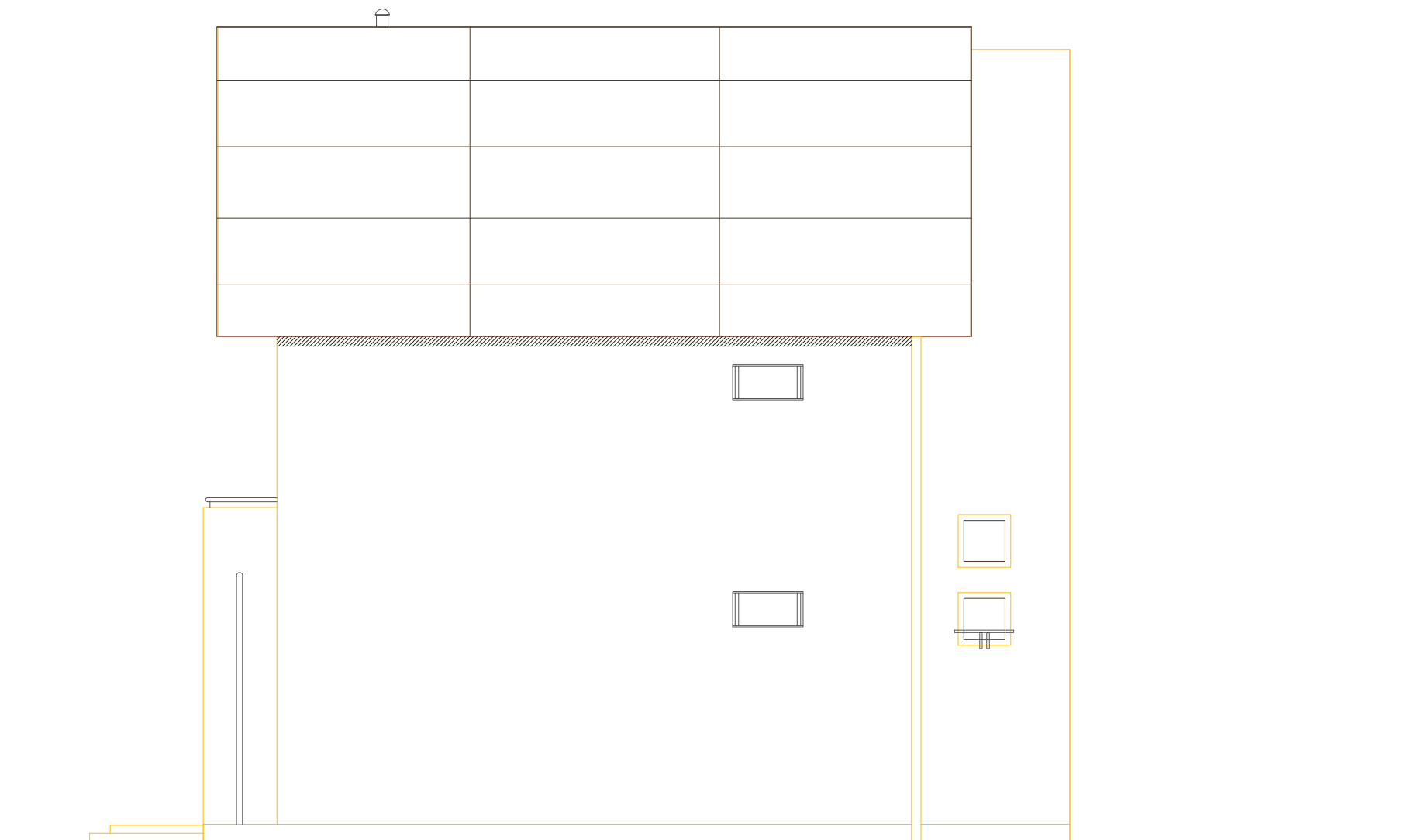
Inwestor i adres inwestycji	
Stalexport Autostrada Małopolska S.A. 41-404 Mysłowice ul.Piaskowa 20	
Zadanie	
Wymiana jednostek klimatyzacyjnych w ramach zadania inwestycyjnego w Budyńku Zarządzania Autostrady w Mysłowicach	
Branża	Stadium
Architektura	Inwentaryzacja
Nazwa rysunku	
ELEWACJA PÓŁNOCNO-WSCHODNIA	
Skala	1:200
Nr rys.	8



Inwestor i adres inwestycji	
Stalexport Autostrada Małopolska S.A. 41-404 Mysłowice ul.Piaskowa 20	
Zadanie	
Wymiana jednostek klimatyzacyjnych w ramach zadania inwestycyjnego w Budynku Zarządzania Autostrady w Mysłowicach	
Branża	Stadium
Architektura	Inwentaryzacja
Nazwa rysunku	
ELEWACJA POŁUDNIOWO-ZACHODNIA	
Skala	1:200
Nr rys.	9



Inwestor i adres inwestycji		
Stalexport Autostrada Małopolska S.A. 41-404 Mysłowice ul.Piaskowa 20		
Zadanie		
Wymiana jednostek klimatyzacyjnych w ramach zadania inwestycyjnego w Budynku Zarządzania Autostrady w Mysłowicach		
Branża	Stadium	
Architektura	Inwentaryzacja	
Nazwa rysunku		Skala
ELEWACJA POŁUDNIOWO-WSCHODNIA		1:200
		Nr rys.
		10



Inwestor i adres inwestycji	
Stalexport Autostrada Małopolska S.A. 41-404 Mysłowice ul.Piaskowa 20	
Zadanie	
Wymiana jednostek klimatyzacyjnych w ramach zadania inwestycyjnego w Budynku Zarządzania Autostrady w Mysłowicach	
Branża	Stadium
Architektura	Inwentaryzacja
Nazwa rysunku	
ELEWACJA PÓŁNOCNO-ZACHODNIA	Skala
	1:200
	Nr rys.
	11