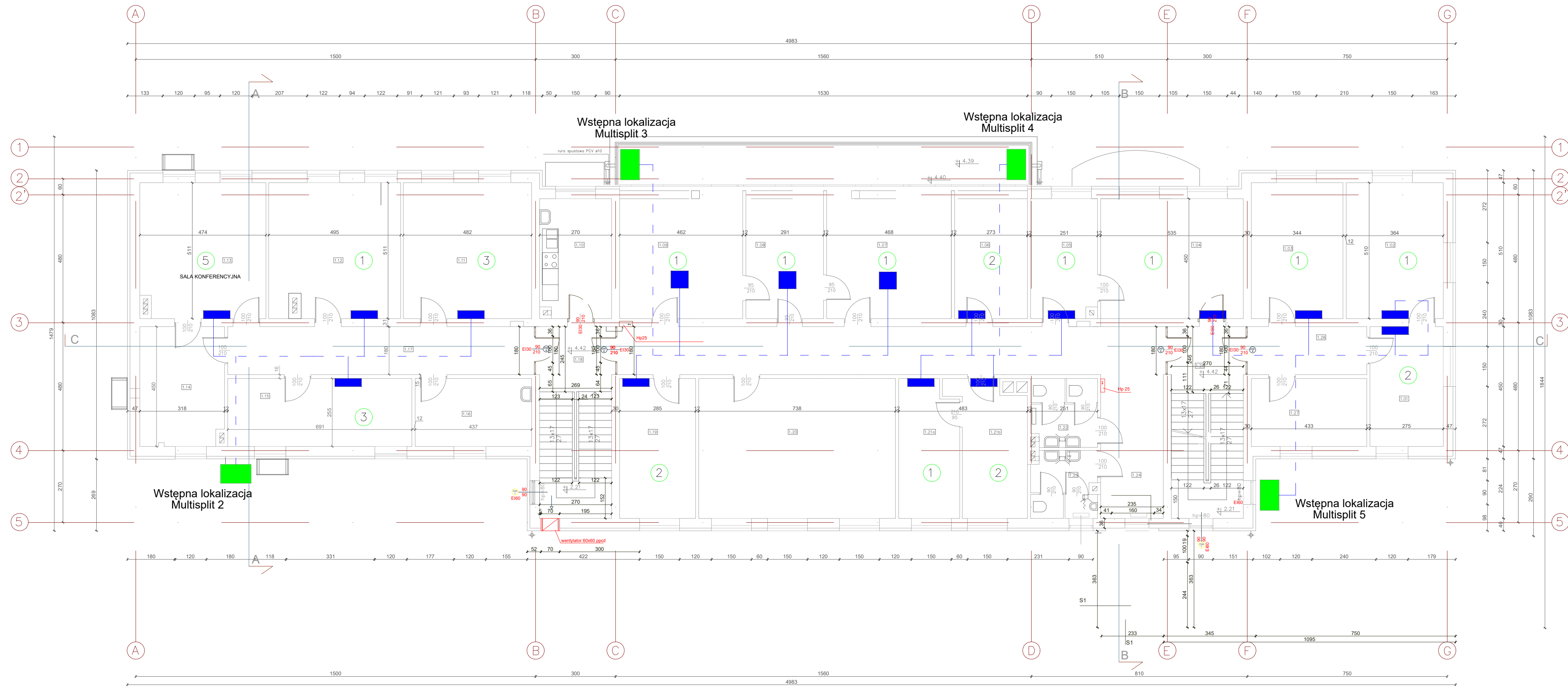


Parter 0.00

ZESTAWIENIE POMIESZCZEŃ		
Rodzaj pomieszczenia	Powierzchnia [m ²]	
0.01	przedsiónek	4,77
0.02	hol z klatką schodową	55,28
0.03	korytarz	7,25
0.04	pomieszczenie pocztowe	12,48
0.05	dyrektor ds. abonamentów	16,6
0.06	personal ds. abonamentów	14,48
0.07	sekretariat	10,76
0.08	wc	6,27
0.09	wc	6,38
0.10	wc dla os. niepełnosprawnych	3,51
0.11	sala konferencyjna	40,95
0.12	zaplecze sali konferencyjnej	6,38
0.13	sterownia główna	37,34
0.14	pom.techniczne sterowni głównej	17,35
0.15	personal kontroli opłat	25,6
0.16	inspektor kontroli opłat	15,26
0.17a	pomieszczenie komputerowe	12,00
0.17b	pomieszczenie komputerowe	11,85
0.18	inspektor nadzoru robót drogowych	14,47
0.19	przedsiónek	4,86
0.20	hol z klatką schodową	22,19
0.21	dyzurka	14,05
0.22	jadłownia z zapleczem kuchennym	24,99
0.23	pomieszczenie techniczne	4,96
0.24	szatnia	29,51
0.25	umywalnia	14,33
0.26	wc	6,63
0.27	sypialnia strażnika	11,31
0.28	pomieszczenie techniczne	10,1
0.29	korytarz	20,66
0.30	pomieszczenie techniczne	5,27
0.31	korytarz	33,0
N0.01	sztyb. windy	7,11
N0.02	pomieszczenie gospodarcze	3,83
powierzchnia użytkowa		531,78

- LEGENDA
- ŚCIANY ISTNIEJĄCE
 - ILOŚĆ OSÓB W BIURZE 2
 - NOWA JEDNOSTKA WEWNĘTRZNA NAŚCIENNA
 - NOWY MULTISPLIT W PRZYZIEMIU BUDYNKU
 - PROPONOWANA TRASA CZYNNIKA CHŁODNICZEGO
 - PRZYJĘTA TRASA RUR DO JEDN. WEWN. np. PONAD SUFITEM PODWIESZANYM BUDYNKU

Investor i adres inwestycji	
Stalexport Autostrada Małopolska S.A. 41-404 Mysłowice ul.Piaskowa 20	
Zadanie	
Wymiana jednostek klimatyzacyjnych w ramach zadania inwestycyjnego w Budynku Zarządzania Autostrady w Mysłowicach	
Branża	Stadium
Architektura	Zalozenia
Nazwa rysunku	
Skala	
1:100	
Nr dys.	
1	
RZUT PARTERU	

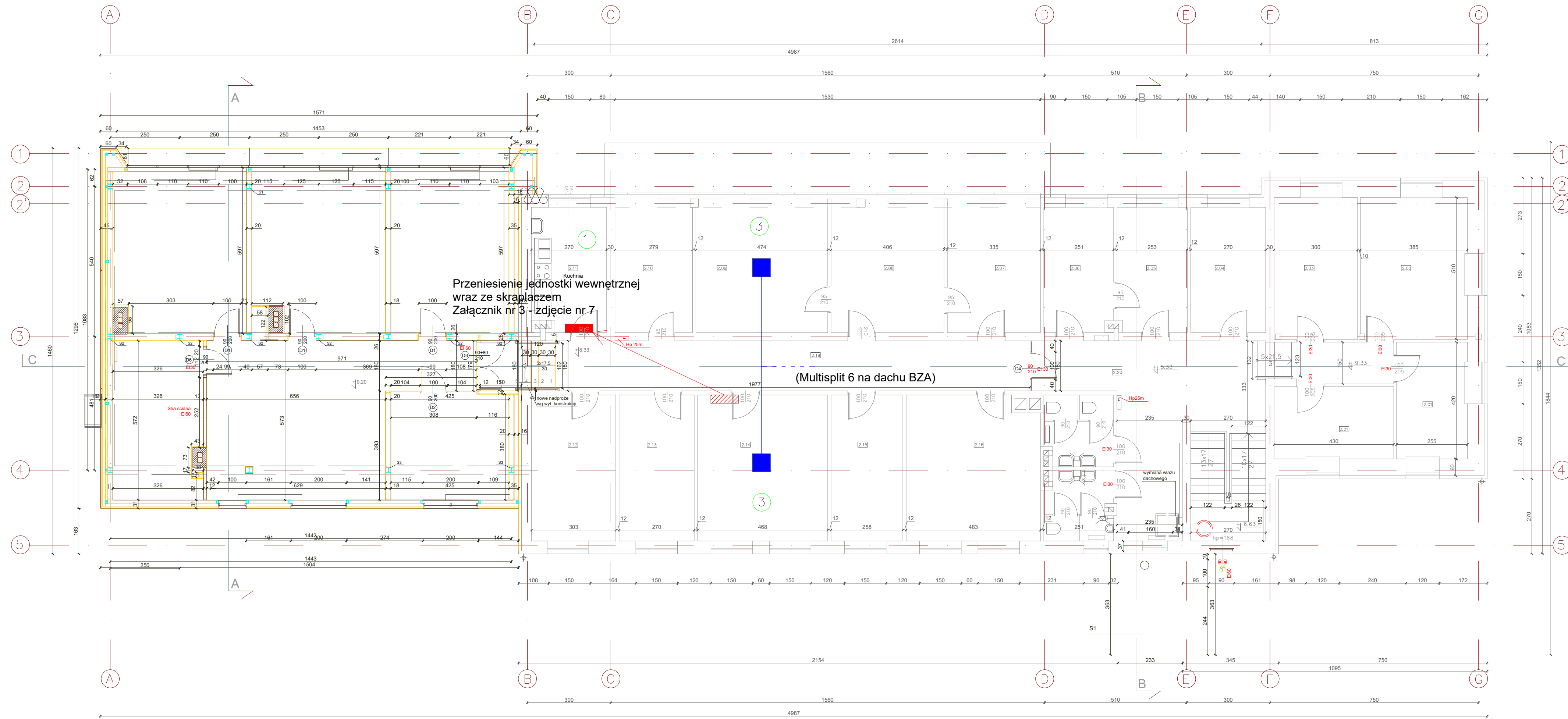


PIĘTRO I

ZESTAWIENIE POMIESZCZEŃ		
Rodzaj pomieszczenia		Powierzchnia [m ²]
1.01	sekretariat	12,37
1.02	dyrektor zarządzania tech.	21,57
1.03	inspektor eksploatacji	14,53
1.04	dyrektor zarządzania ruchem	24,3
1.05	sekretariat	10,93
1.06	z-ca dyrektora generalnego	12,42
1.07	dyrektor handlowy	21,06
1.08	dyrektor generalny	21,06
1.09	sekretariat dyrektora generalnego	12,62
1.10	herbaciarnia	12,15
1.11	personel administracyjny	24,63
1.12	personel administracyjny	25,38
1.13	dyrektor admin.-fin.	23,7
1.14	sekretariat	14,16
1.15	asystent admin.-finans.	14,53
1.16	pom. porządkowe	16,64
1.17	korytarz	20,7
1.18	korytarz z klatką schodową	19,98
1.19	pokój biurowy-rezerwa	14,96
1.20	archiwum	38,74
1.21a	pokój kreślarski 1	11,44
1.21b	pokój kreślarski 2	13,91
1.22	wc	6,27
1.23	wc	6,27
1.24	korytarz	53,31
1.25	korytarz z klatką schodową	19,99
1.26	korytarz	8,06
1.27	magazyn materiałów budowlanych	10,2
powierzchnia użytkowa		500,82

- LEGENDA**
- ŚCIANY ISTNIEJĄCE
 - ILOŚĆ OSÓB W BIURZE
 - JEDNOSTKA WEWNĘTRZNA NAŚCIENNA
 - JEDNOSTKA WEWNĘTRZNA KASETONOWA
 - PROPONOWANA TRASA CZYNNIKA CHŁODNICZEGO
 - POŁĄCZENIE Z JEDN. MULTISPLIT

Inwestor i adres inwestycji		Stallexport Autostrada Małopolska S.A. 41-404 Mysłowice ul. Piaskowa 20	
Zadanie			
Wymiana jednostek klimatyzacyjnych w ramach zadania inwestycyjnego w Budynku Zarządzania Autostrady w Mysłowicach			
Branża	Stadium		
Architektura	Zakożenia		
Nazwa rysunku		Skala	
RZUT PIĘTRA I		1:100	
		Nr dys.	
		2	



PIĘTRO II

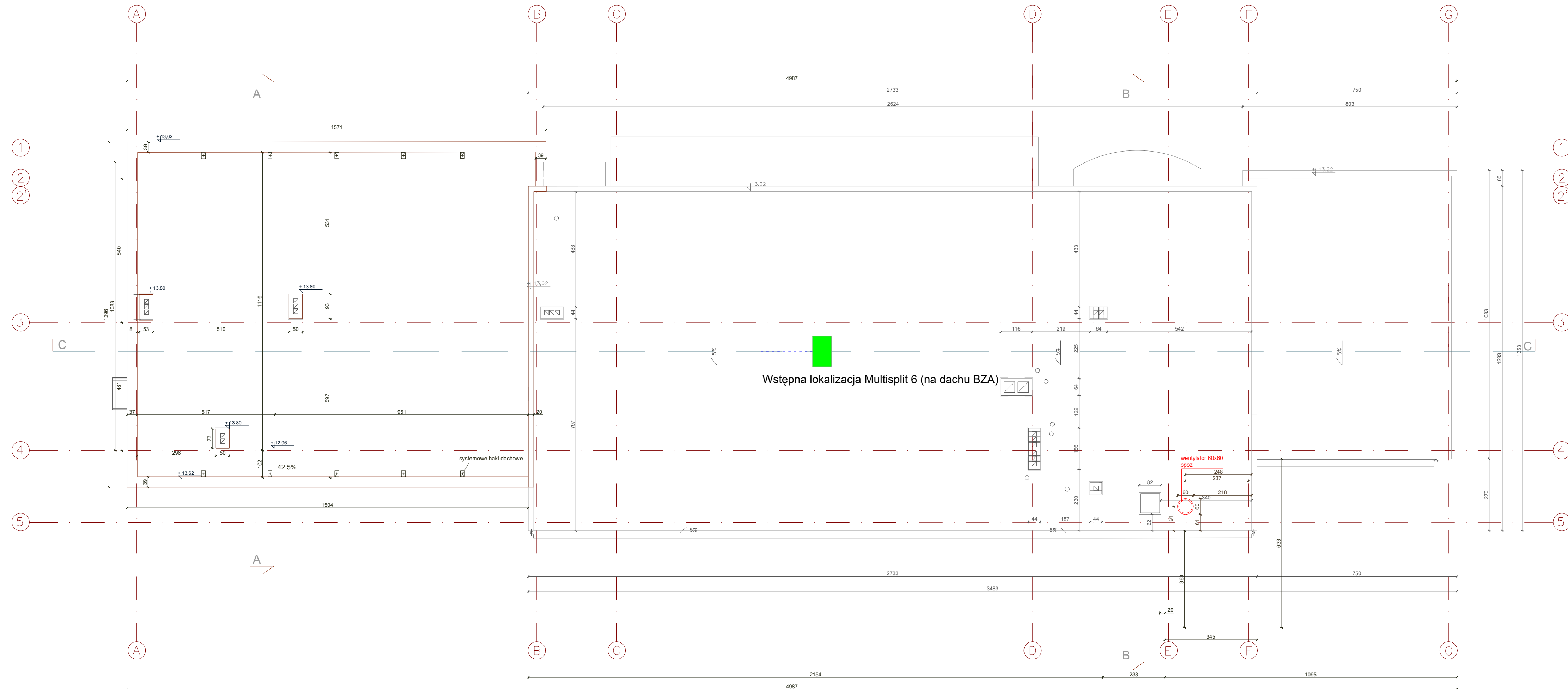
ZESTAWIENIE POMIESZCZEŃ	
Rodzaj pomieszczenia	Powierzchnia [m ²]
2.01 pomieszczenie biurowe	10,8
2.02 pomieszczenie biurowe	19,6
2.03 pomieszczenie biurowe	15,3
2.04 pomieszczenie biurowe	12,15
2.05 pomieszczenie biurowe	11,3
2.06 pomieszczenie biurowe	10,93
2.07 pomieszczenie biurowe	12,42
2.08 pomieszczenie biurowe	21,06
2.09 pomieszczenie biurowe	21,06
2.10 pomieszczenie biurowe	12,82
2.11 pomieszczenie kuchenne	12,5
2.12 pomieszczenie biurowe	14,18
2.13 pomieszczenie biurowe	14,96
2.14 pomieszczenie biurowe	24,57
2.15 pomieszczenie biurowe	13,55
2.16 pomieszczenie biurowe	25,35
2.17 wc	6,72
2.18 wc	6,72
2.19 korytarz	36,07
2.20 korytarz z klatką schodową	49,01
2.21 pomieszczenie biurowe	11,3
N2.01 sala konferencyjna	16,46
N2.02 sekretariat	37,82
N2.03 archiwum	18,89
N2.04 gabinet v-c prezesa	28,32
N2.05 gabinet prezesa	27,83
N2.06 gabinet dyrektora technicznego	25,50
N2.07 szczyt windy	2,95
powierzchnia użytkowa	520,14

S2
S3

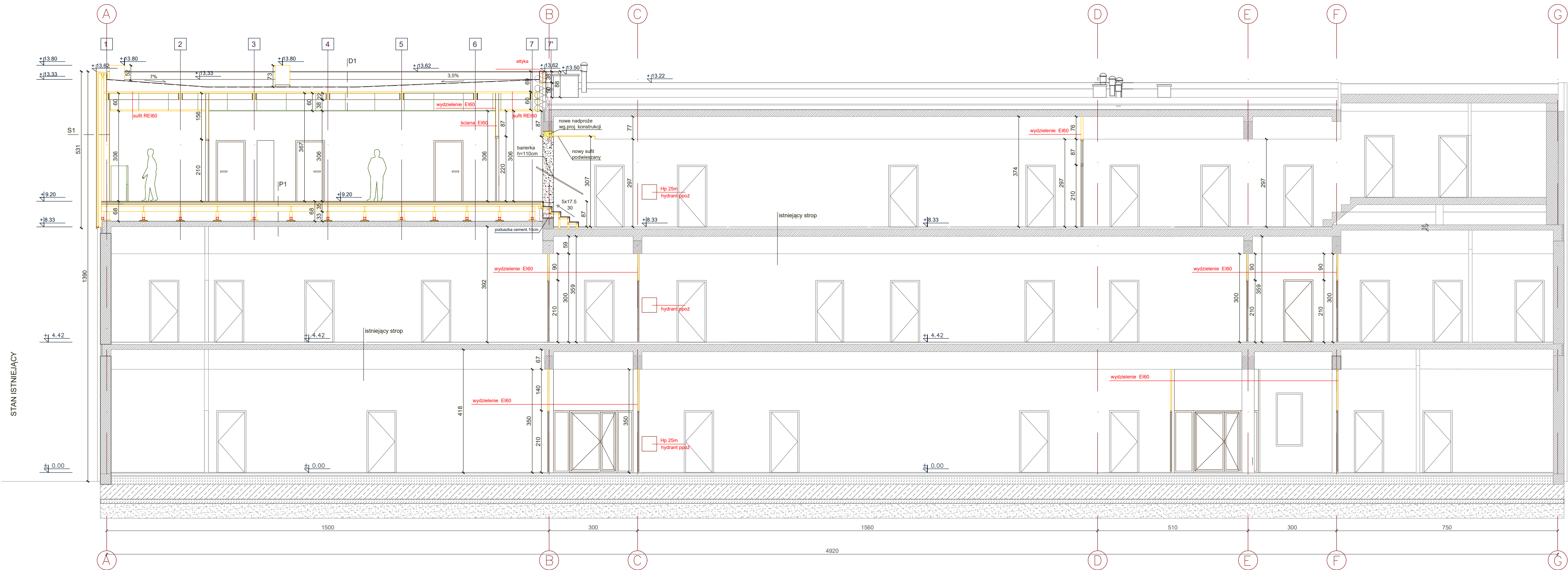
LEGENDA

- ŚCIANY ISTNIEJĄCE
- ILOŚĆ OSÓB W BIURZE
- JEDNOSTKA WEWNĘTRZNA
- JEDNOSTKA WEWNĘTRZNA - do przeniesienia
- PROPONOWANA TRASA CZYNNIKA CHŁODNICZEGO
- POŁĄCZENIE Z JEDN. MULTISPLIT

Investor i adres inwestycji		Stalexport Autostrada Małopolska S.A. 41-404 Mysłowice ul. Piaskowa 20	
Zadanie			
Wymiana jednostek klimatyzacyjnych w ramach zadania inwestycyjnego w Budynku Zarządzania Autostrady w Mysłowicach			
Branża	Stadium		
Architektura	Zalozenia		
Nazwa rysunku		Skala	
RZUT PIĘTRA II		1:100	
		Nr dys.	
		3	



Inwestor i adres inwestycji	
Stalexport Autostrada Małopolska S.A. 41-404 Mysłowice ul. Piaskowa 20	
Zadanie	
Wymiana jednostek klimatyzacyjnych w ramach zadania inwestycyjnego w Budynku Zarządzania Autostrady w Mysłowicach	
Branża	Stadium
Architektura	Założenia
Nazwa rysunku	
RZUT DACHU	
Skala	1:100
Nr dys.	4

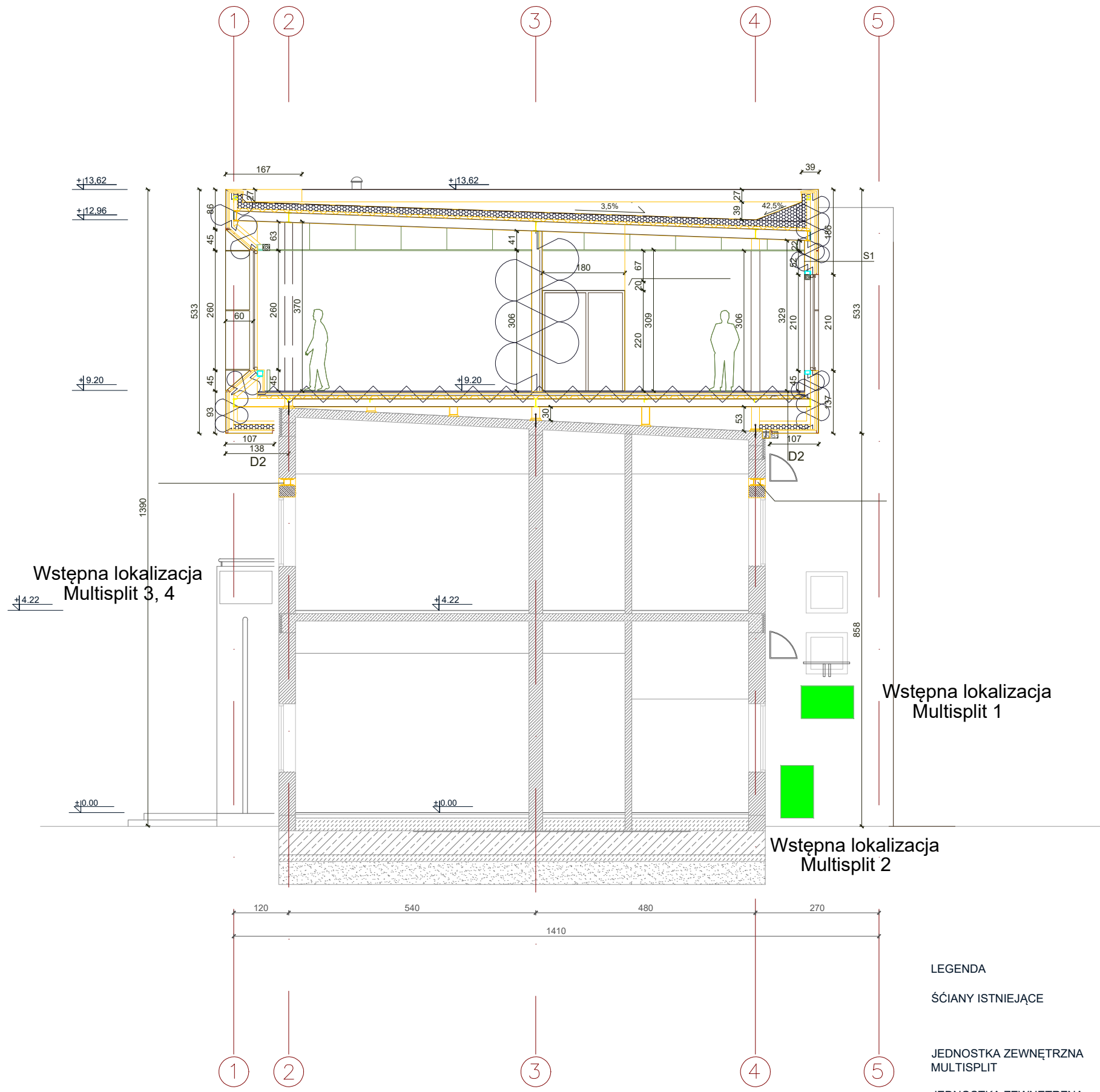


STAN ISTNIEJĄCY

LEGENDA

ŚCIANY ISTNIEJĄCE

Inwestor i adres inwestycji	
Stalexport Autostrada Małopolska S.A. 41-404 Mysłowice ul. Piaskowa 20	
Zadanie	
Wymiana jednostek klimatyzacyjnych w ramach zadania inwestycyjnego w Budynku Zarządzania Autostrady w Mysłowicach	
Branża	Stadium
Architektura	Założenia
Nazwa rysunku	
PRZEKRÓJ C-C	
Skala	1:100
Nr rys.	5



LEGENDA

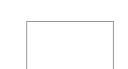
ŚCIANY ISTNIEJĄCE



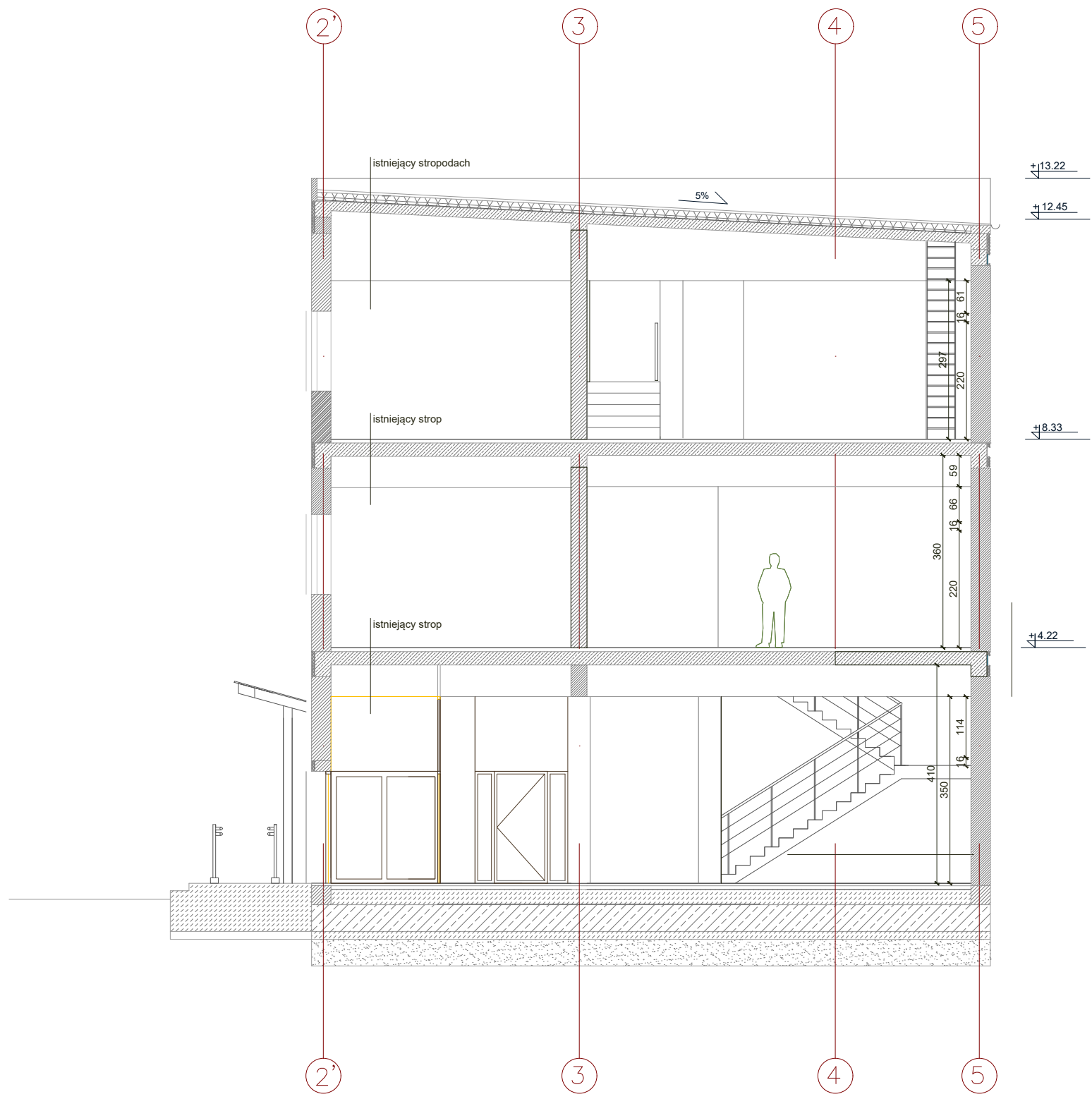
JEDNOSTKA ZEWNĘTRZNA MULTISPLIT



JEDNOSTKA ZEWNĘTRZNA MULTISPLIT



Inwestor i adres inwestycji		Stalexport Autostrada Małopolska S.A. 41-404 Mysłowice ul.Piaskowa 20	
Zadanie			
Wymiana jednostek klimatyzacyjnych w ramach zadania inwestycyjnego w Budynku Zarządzania Autostrady w Mysłowicach			
Branża	Stadium		
Architektura	Założenia		
Nazwa rysunku			Skala
PRZEKRÓJ A-A			1:100
			Nr rys.
			6

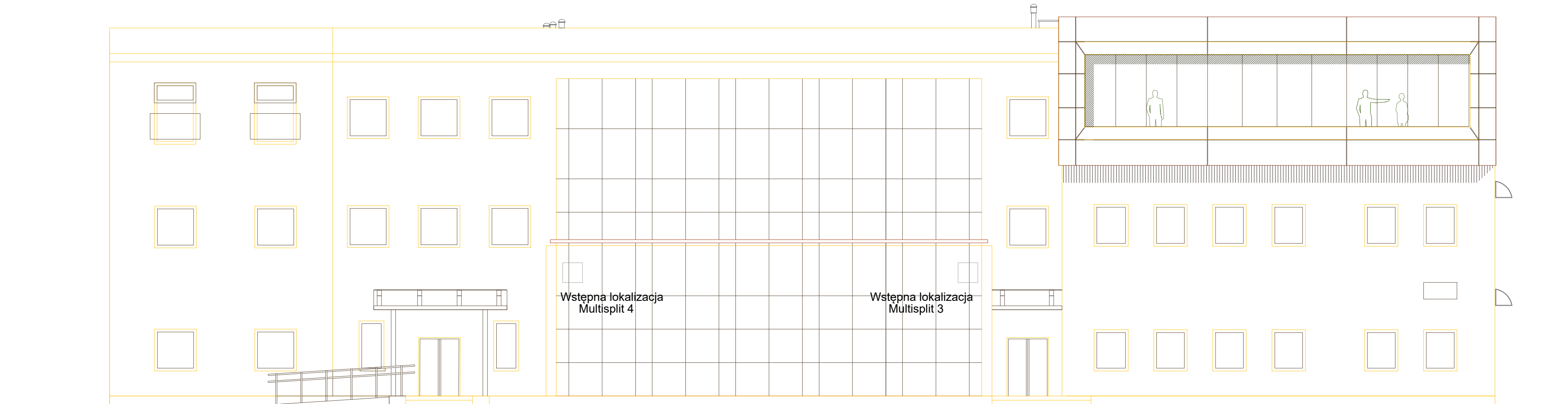


LEGENDA

ŚCIANY ISTNIEJĄCE

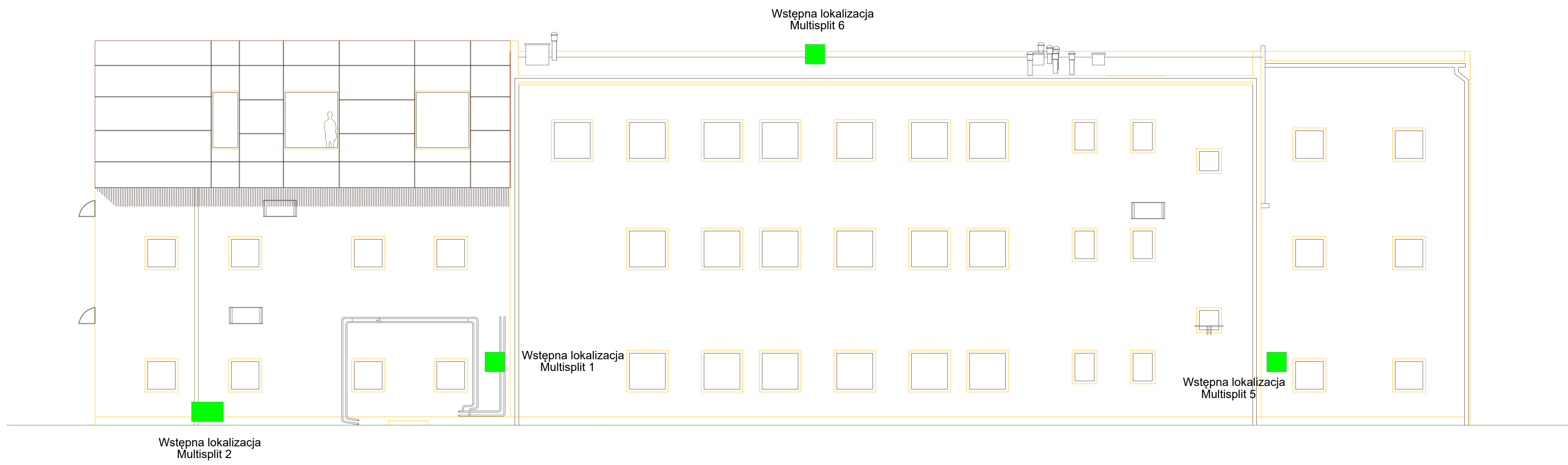


Inwestor i adres inwestycji		
Stalexport Autostrada Małopolska S.A. 41-404 Mysłowice ul.Piaskowa 20		
Zadanie		
Wymiana jednostek klimatyzacyjnych w ramach zadania inwestycyjnego w Budynku Zarządzania Autostrady w Mysłowicach		
Branża	Stadium	
Architektura	Założenia	
Nazwa rysunku		Skala
PRZEKRÓJ B-B		1:100
		Nr rys.
		7



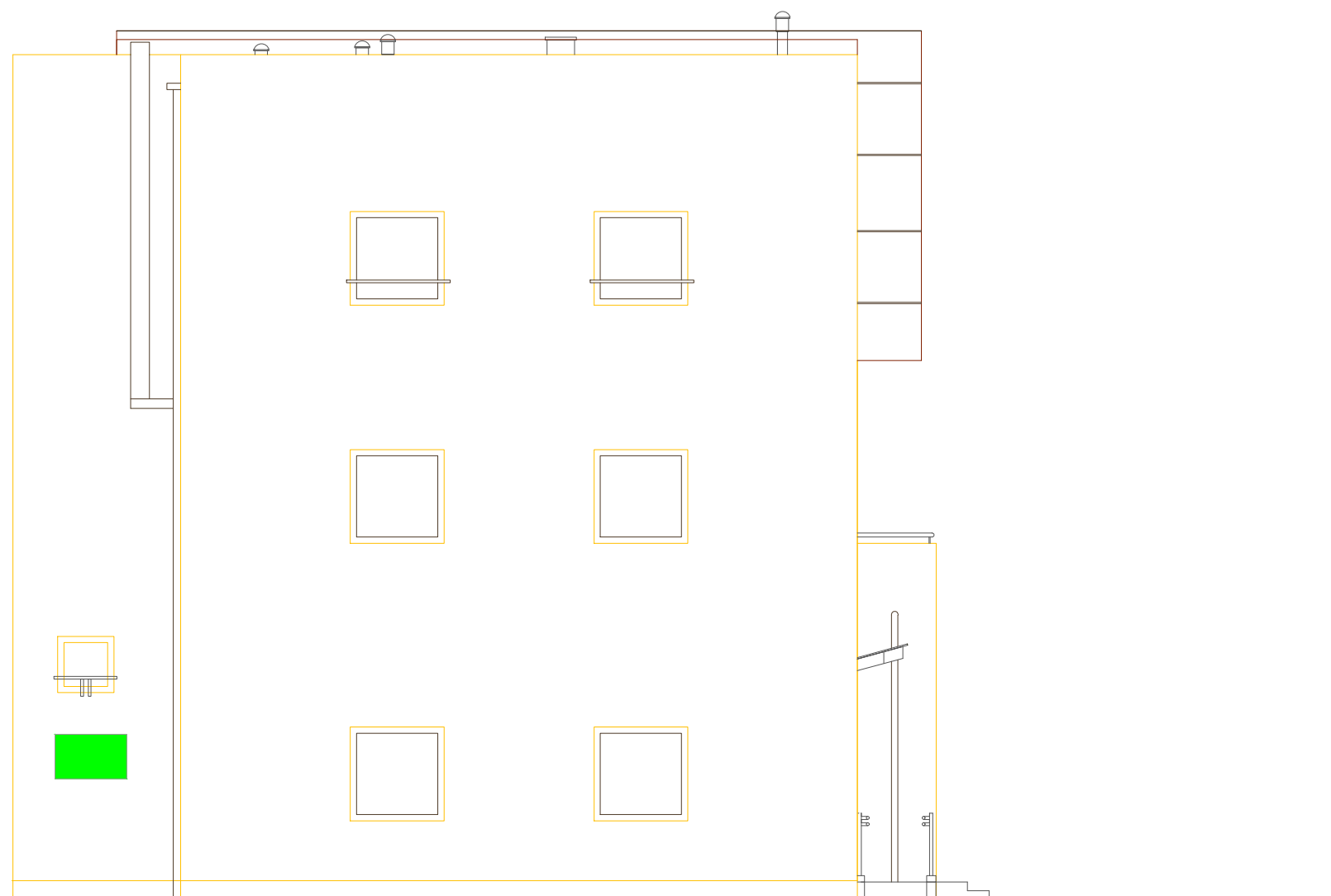
LEGENDA
 JEDNOSTKA ZEWNĘTRZNA
 MULTISPLIT []

Inwestor i adres inwestycji	
Stalexport Autostrada Małopolska S.A. 41-404 Mysłowice ul.Piaskowa 20	
Zadanie	
Wymiana jednostek klimatyzacyjnych w ramach zadania inwestycyjnego w Budyńku Zarządzania Autostrady w Mysłowicach	
Branża	Stadium
Architektura	Założenia
Nazwa rysunku	
Skala	
ELEWACJA PÓŁNOCNO-WSCHODNIA	
1:200	
Nr rys.	
8	



LEGENDA
 JEDNOSTKA ZEWNĘTRZNA
 MULTISPLIT

Inwestor i adres inwestycji	
Stalexport Autostrada Małopolska S.A. 41-404 Mysłowice ul.Piaskowa 20	
Zadanie	
Wymiana jednostek klimatyzacyjnych w ramach zadania inwestycyjnego w Budyńku Zarządzania Autostrady w Mysłowicach	
Branża	Stadium
Architektura	Założenia
Nazwa rysunku	
ELEWACJA POŁUDNIOWO-ZACHODNIA	
Skala	1:200
Nr rys.	9



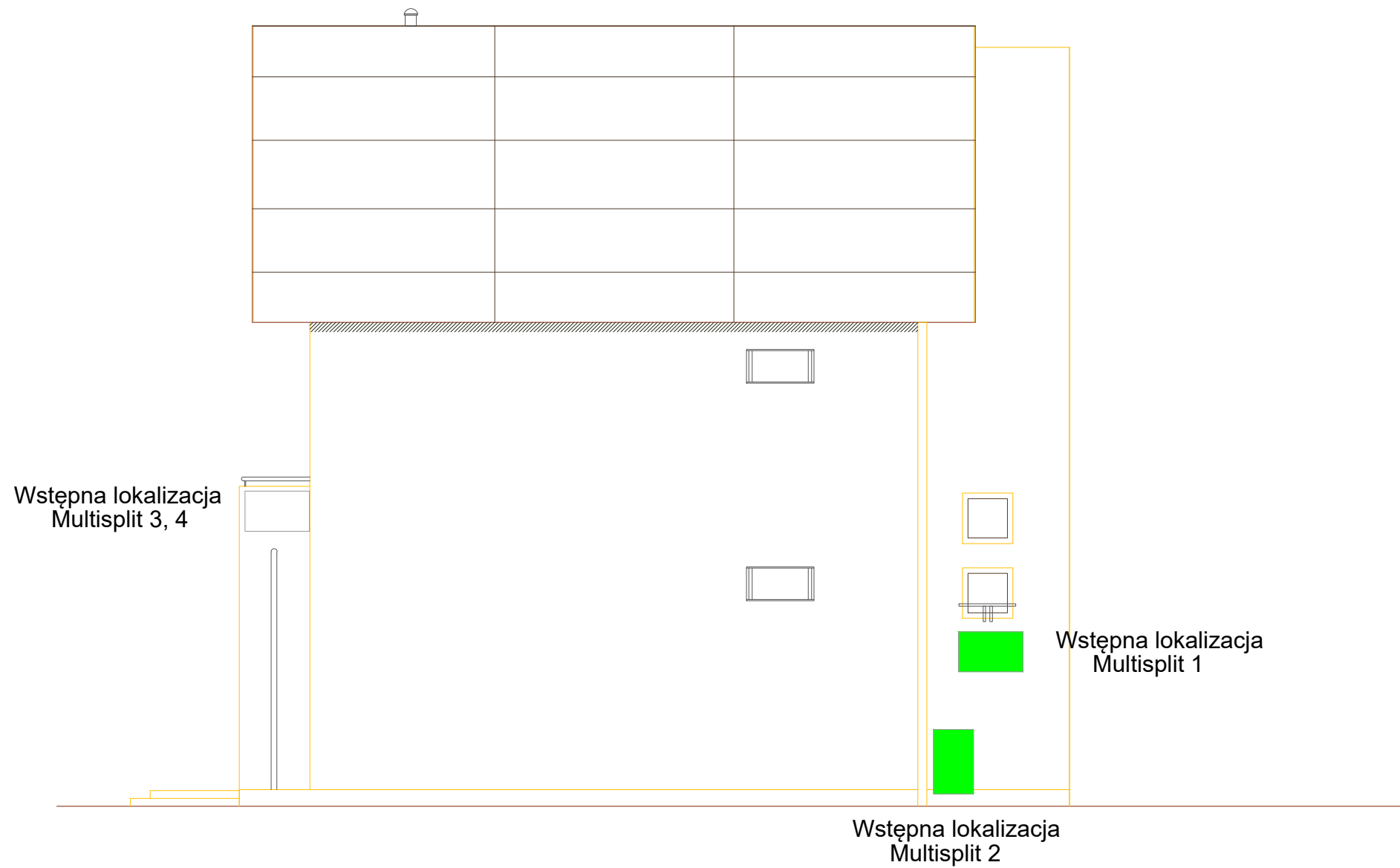
Wstępna lokalizacja
Multisplit 5

LEGENDA

JEDNOSTKA ZEWNĘTRZNA
MULTISPLIT



Inwestor i adres inwestycji	
Stalexport Autostrada Małopolska S.A. 41-404 Mysłowice ul.Piaskowa 20	
Zadanie	
Wymiana jednostek klimatyzacyjnych w ramach zadania inwestycyjnego w Budynku Zarządzania Autostrady w Mysłowicach	
Branża	Stadium
Architektura	Założenia
Nazwa rysunku	
ELEWACJA POŁUDNIOWO-WSCHODNIA	Skala
	1:200
	Nr rys.
	10



LEGENDA

JEDNOSTKA ZEWNĘTRZNA
MULTISPLIT



JEDNOSTKA ZEWNĘTRZNA
MULTISPLIT



Inwestor i adres inwestycji	
Stalexport Autostrada Małopolska S.A. 41-404 Mysłowice ul.Piaskowa 20	
Zadanie	
Wymiana jednostek klimatyzacyjnych w ramach zadania inwestycyjnego w Budynku Zarządzania Autostrady w Mysłowicach	
Branża	Stadium
Architektura	Założenia
Nazwa rysunku	
ELEWACJA PÓŁNOCNO-ZACHODNIA	
Skala	1:200
Nr rys.	11