

INFORMACJE O WIADUKCIE M46

w km 387+631 koncesyjnego odcinka autostrady A4 Katowice – Kraków

1. Informacje o obiekcie mostowym M46 w km 387+631 autostrady A4:

Wiadukt jest obiektem czteroprzęsłowym o długości całkowitej $L_c = 71,69$ m i rozpiętości teoretycznej $L_t = 9,20 + 21,20 + 21,20 + 9,20$ m = 60,80 m. Szerokość wiaduktu wynosi 9,40 m, na którą składa się jezdnia o szerokości 6,00 m i chodniki z barieroporciami sztywnymi na końcach i gzymsami monolitycznymi o szerokości 1,70 m. Ukos obiektu wynosi 60° .

a.) Ustrój niosący: czteroprzęsłowy, wykonany z belek wolnopodpartych, prefabrykowanych kablobetonowych typu „WBS” w przęsłach środkowych (7 szt. w przekroju poprzecznym) z poprzecznicami podporowymi i przęsłowymi oraz belek prefabrykowanych żelbetonowych z betonu B25 w przęsłach skrajnych (7 szt. w przekroju poprzecznym) z poprzecznicami podporowymi i przęsłowymi. Pomost żelbetonowy o grubości około 12 cm zespolony z belkami głównymi, uciążlony nad podporami pośrednimi. W czasie remontu obiektu w 2007 r. na pomoście wykonano nadbeton grubości ok. 8 cm.

b.) Podpory: przyczółki masywne żelbetonowe posadowione bezpośrednio, wykonane z betonu B20, zatopione w nasypie. Skrzydełka żelbetonowe podwieszane do przyczółków, równoległe do osi wiaduktu. Filary ramowe składające się z dwóch słupów żelbetonowych o przekroju ośmiokątnym zwieńczonych żelbetowym oczepem oraz utwierdzonych w ławie fundamentowej posadowionej bezpośrednio.

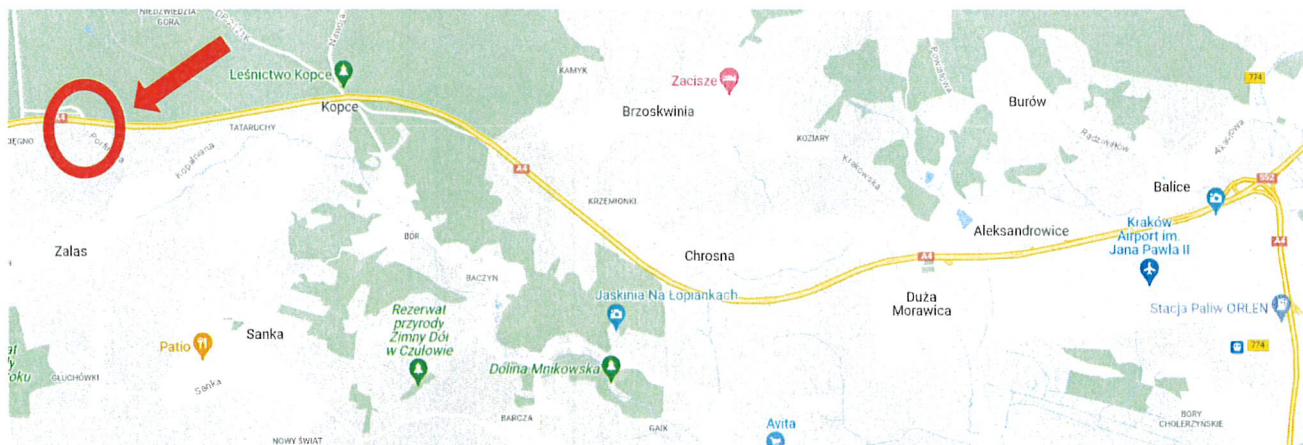
c.) Urządzenia dylatacyjne: bitumiczne przykrycia dylatacyjne nad podporami.

d.) Łożyska mostowe: elastomerowe.

e.) Lokalizacja: km 387+631 autostrady A4 odcinek Katowice – Kraków, wiadukt nad autostradą w ciągu ul. Porfirowej w miejscowości Zalas.

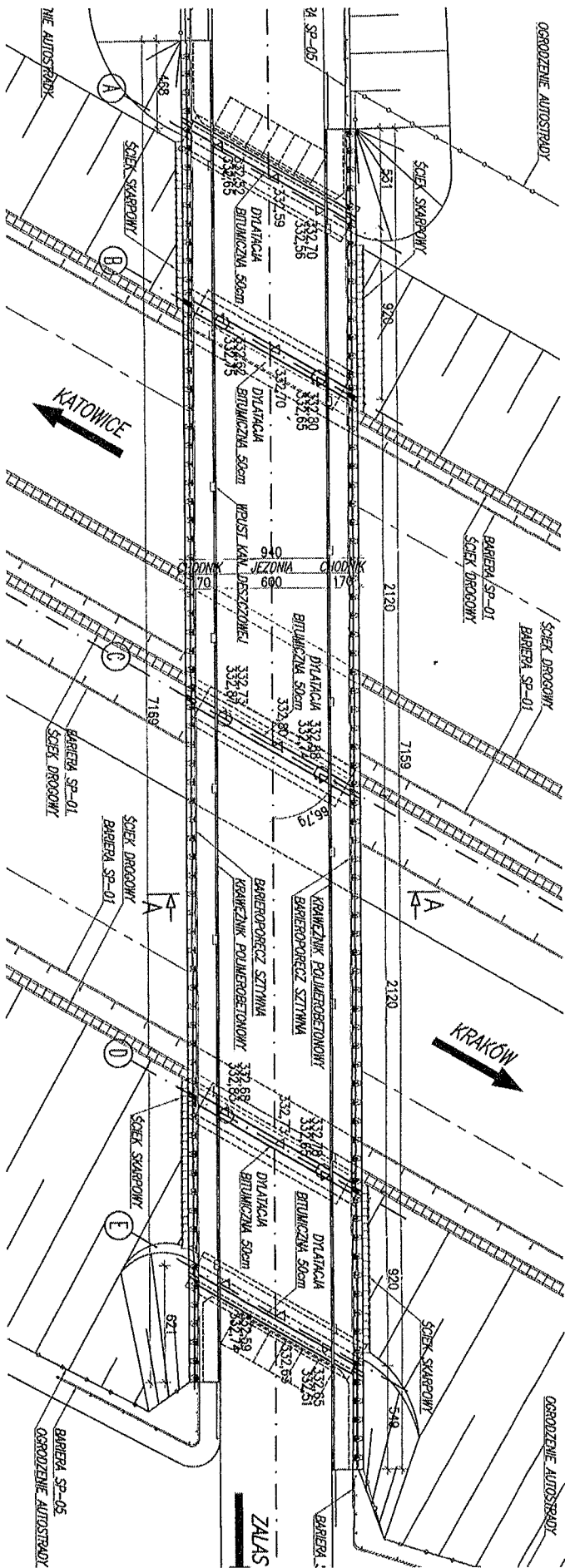
f.) Rok budowy: 1984 (remontowany w 2007 roku).

g.) Klasa obciążenia: II (PN-66/B-02015).



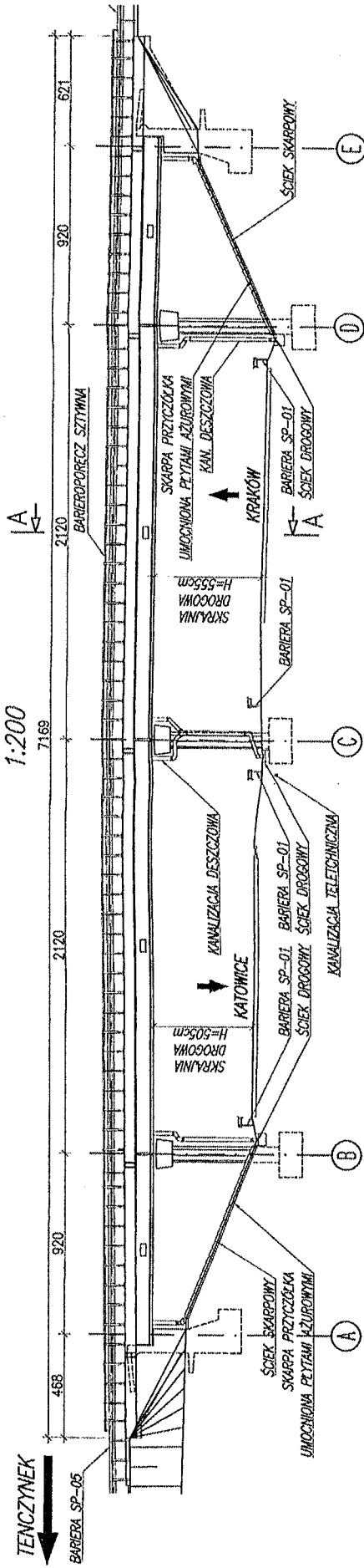
2. Rysunki poglądowe obiektów M46 z 2011 roku.

WIDOK Z GÓRY
1:200



Rys. 1. Widok z góry, obiekt M46

WIDOK Z BOKU OD STRONY ZACHODNIEJ

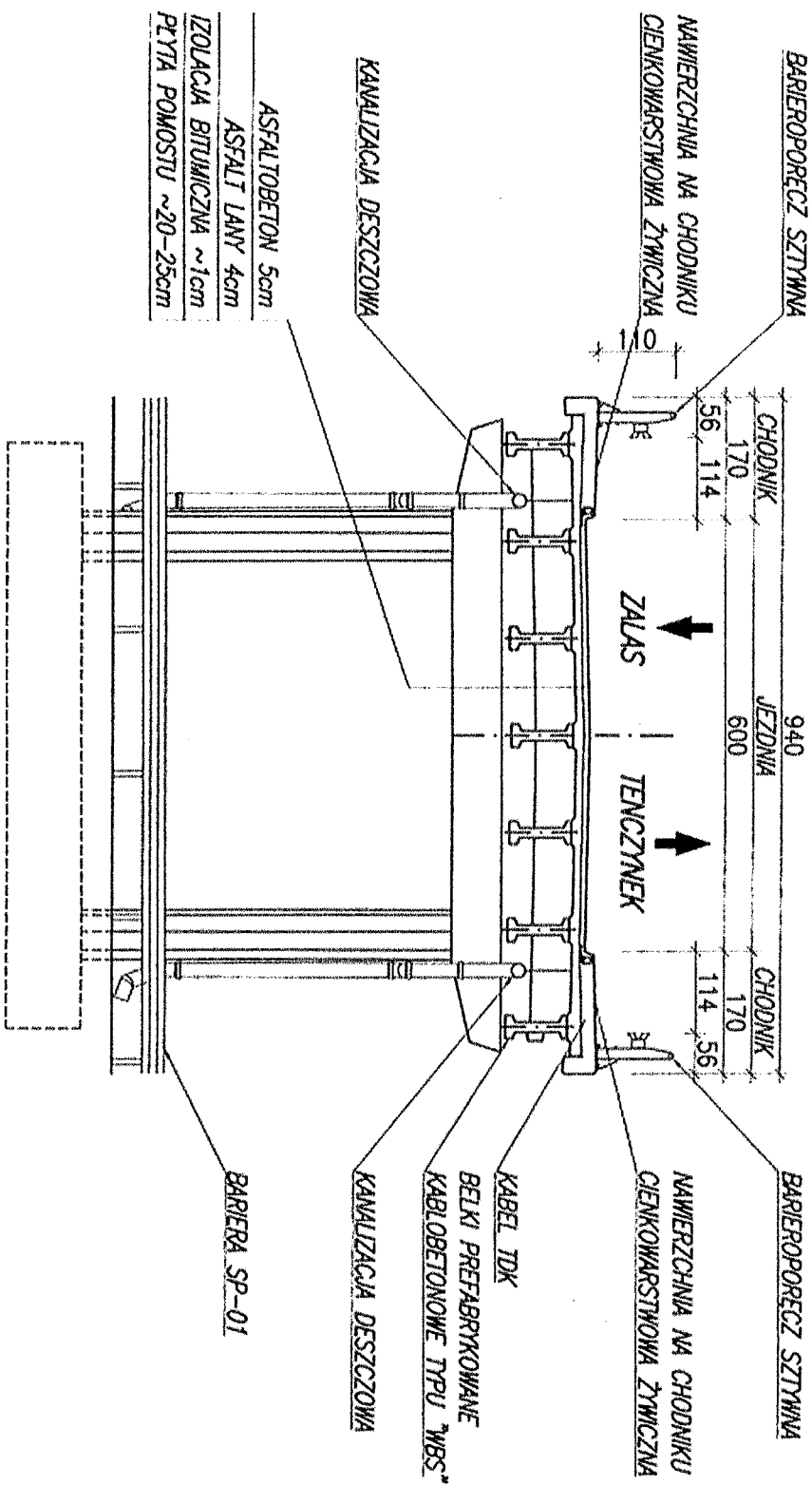


Rys. 2. Widok z boku - obiekt M46

PRZEKRÓJ POPRZECZNY

PRZEKRÓJ A-A

1:100



Rys. 3. Przekrój poprzeczny - obiekt M46